

Selectable Output Current LED Driver

## LED Driver 500 / 700 / 900 mA 15 - 38 W

### LED Driver 500 / 700 / 900 mA 15 - 38 W

G5L driver allow you to choose between three different output currents.  
For independent installation, Strain Relief can be ordered additionally.

G5L Treiber ermöglichen Ihnen die Wahl drei verschiedener Ausgangsströme.  
Für den unabhängigen Einbau kann die Zugentlastung zusätzlich bestellt werden.

LED Driver for constant current LED  
DC Output with selectable current (500 / 700 / 900 mA)

Average service life 50,000 h  
Operating ambient temperature -20°C - +50°C

Protection:

1. Short- & open circuit proof
2. Auto. overheat regulation or cut off
3. Overload protection
4. SELV

LED Treiber für konstantstrom LED  
Gleichstrom Ausgang mit auswählbarer Stromstärke  
(500 / 700 / 900 mA)

Durchschnittliche Lebensdauer 50.000 h  
Umgebungstemperatur -20°C - +50°C

Sicherheit:

1. Kurzschluss- & leerlauffest
2. Autom. Rückregelung o. Abschaltung bei Übertemperatur
3. Überlastschutz
4. SELV

Img. may differ / Abb. kann abweichen

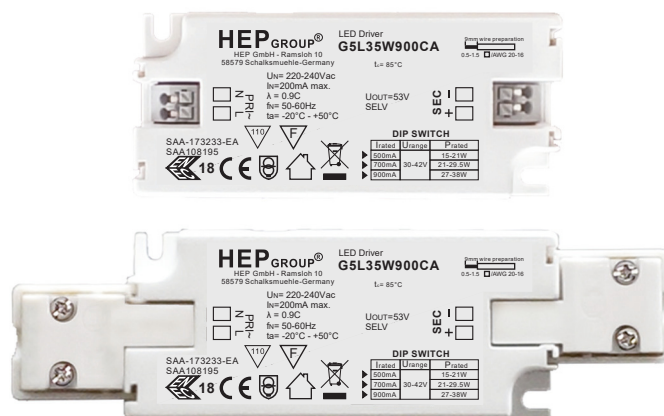
<b>Conformity</b>	EN 61347-1	EN 55015
<b>Konformität</b>	EN 61347-2-13	EN 61000-3-2
	EN 62493	EN 61000-3-3
	EN 62384	EN 61547

#### Main Technical Data

#### Allgemeine Technische Daten

**G5L35W900CA**

Rated input voltage Netzspannung	220 - 240 V
Input frequency Eingangsfrequenz	50 - 60 Hz
Input current Eingangsstrom	200 mA max.
Power factor Powerfaktor	0.90 C
THD THD	< 15 %
Efficiency Effizienz	> 89 % @ full load
Open-circuit voltage Leerlaufspannung	53 V
Ripple Restwelligkeit	< 5 % peak to peak @ full load
Failure rate Ausfallrate	0.20 % / 1000 h
Max. allowed case temperature Max. Gehäusetemperatur	85 °C
Lamp type Leuchtmitteltyp	Constant Current LED
Inrush current Einschaltstrom	17 A / 240 µs



For independent installation,  
Strain Relief can be ordered additionally.

Für den unabhängigen Einbau kann die  
Zugentlastung zusätzlich bestellt werden.



Independent version:  
Unabhängige Version:

All data for / Alle Angaben für  $U_{\text{mains}} = 230 \text{ Vac}$

#### Output current Ausgangsstrom

	500 mA	700 mA	900 mA
Output power Ausgangsleistung	15 - 21 W	21 - 29.5 W	27 - 38 W
Output voltage Ausgangsspannung	30 - 42 Vdc		
Dimension L x W x H Abmessungen L x B x H	Main case: 97 x 43 x 30 mm   with Strain Relief: 147 x 43 x 30 mm		



Selectable Output Current LED Driver

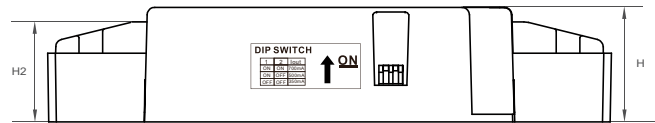
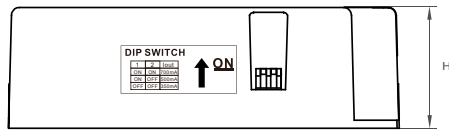
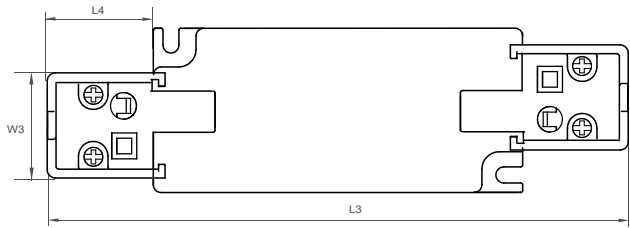
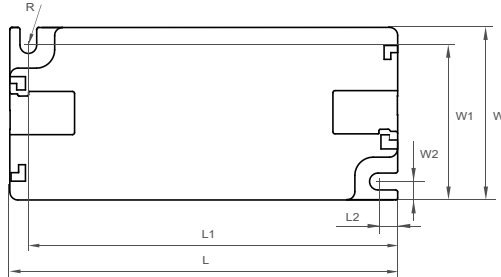
**LED Driver 500 / 700 / 900 mA 15 - 38 W**

**LED Driver 500 / 700 / 900 mA 15 - 38 W**

**G5L35W900CA**

## Physical Parameter

### Abmessungen



Main case : L : 97 mm L1 : 92.5 mm L2 : 5.5 mm H : 30 mm  
(Built-in) W : 43 mm W1 : 37.5 mm W2 : 4.5 mm R : 2.1 mm

with strain relief : L3 : 147 mm W : 43 mm H : 30 mm  
(Independent) L4 : 25 mm W3 : 25.6 mm H2 : 26.4 mm

Tolerance: 0 ~ 100 +/-0.5 mm

Toleranz: > 100 +/-1.0 mm

Slot on one side allowing alignment

Anschlusslasche erlaubt Ausrichtung : M+/-3 mm

Terminal block : Push Button  
Klemmblock: Drucktaste  
Housing material: Polycarbonate  
Gehäusematerial: Kunststoff

Soldering: Lead-free, comply with RoHS  
Lötung: Bleifrei, RoHs konform

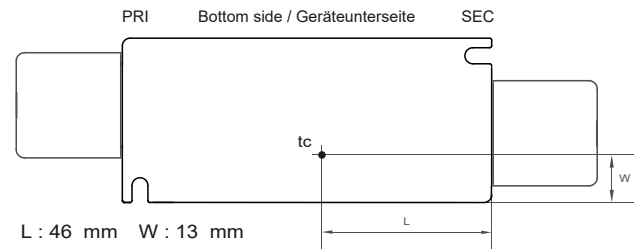
Label: Surface print  
Etikett: Oberfläche bedruckt

Cable cross section: 0.5 - 1.5   
Leitungsquerschnitt: 0.5 - 1.5

Stripping: 9 mm Weight: Main case: 110 g  
Abisolierung: 9 mm Gewicht: with Strain Relief: 125 g

### Position tc-point

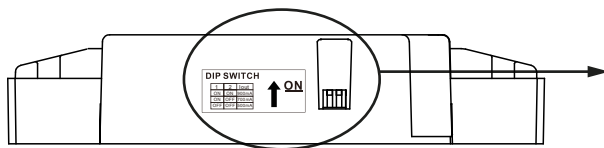
#### Position tc-Punkt



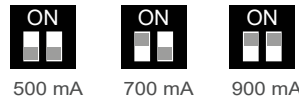
L : 46 mm W : 13 mm

## DIP switch setting

### DIP-Schalter Einstellung



DIP SWITCH		Output Current
1	2	
ON	ON	900 mA
ON	OFF	700 mA
OFF	OFF	500 mA



## Wiring Diagram

### Anschaltbild

