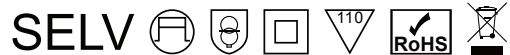


**Track Light System - Constant Current - non dimmable - current adjust**  
**Stromschiensystem - Konstantstrom - nicht dimmbar - einstellbarer Strom**



DC Output with adjustable constant current of 700, 800, 950 & 1050 mA via DIP-Switch  
 Ripple current  $\pm 5\%$   
 Threaded sleeve M10x1 for mounting luminaire head  
 Several compatible 3-phase track system  
 Suitable for class II luminaires  
 Average lifetime 50.000 h  
 5 years guarantee

- White (RAL 9010)
- Black (RAL 9011)
- Gray (RAL 7040)

**Protection**

- Short- & open circuit proof
- Auto. overheat regulation or cut off
- Overload protection
- SELV

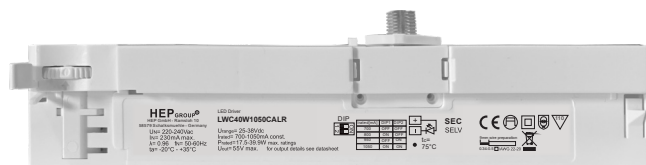


Image may differ  
Abbildung kann abweichen

DC Ausgang mit einstellbarem konstantem Ausgangsstrom von 700, 800, 950 & 1050 mA mittels DIP-Schalter  
 Stromripple  $\pm 5\%$   
 Gewindehülse M10x1 zur Montage des Leuchtenkopf  
 Mehrere kompatible 3-Phasen Stromschienen Systeme  
 Geeignet für Leuchten der Schutzklasse II  
 Durchschnittliche Lebensdauer 50.000 h  
 5 Jahre Garantie

- Weiß (RAL 9010)
- Schwarz (RAL 9011)
- Grau (RAL 7040)

**Sicherheit**

- Kurzschluss- & leerlauffest
- Autom. Rückregelung o. Abschaltung bei Übertemperatur
- Überlastschutz
- SELV

**Track Light System - Constant Current - non dimmable - current adjust**  
**Stromschienensystem - Konstantstrom - nicht dimmbar - einstellbarer Strom**
**Main technical data**
**Allgemeine technische Daten**

Rated supply voltage Netzspannungsbereich	220–240 V	Operating ambient temp. Betriebsumgebungtemp.	-20 – +35 °C
AC voltage range Wechselspannungsbereich	198–264 V	Max. case temp. (tc) Max. Gehäusetemperatur (tc)	75 °C
Mains frequency Netzfrequenz	50–60 Hz	Operating humidity Betriebsluftfeuchtigkeit	10–90 %
Input current Eingangsstrom	230 mA max.	Storage temperature range Lagertemperatur	-40 – +85 °C
THD <sup>1</sup> THD	< 15 %	Max. number of switching cycles Max. Anzahl an Schaltzyklen	> 100.000
Power factor <sup>1</sup> Leistungsfaktor	0.96	Type of protection Schutzart	IP20
Efficiency <sup>1</sup> Effizienz	86 %	Environmental rating Umgebungsbedingung	Indoor Innenraum
Start delay Startverzögerung	< 0.5 s	Surge transient protection Stoßspannungsfestigkeit	1.0 kV (L–N)
Protection class Schutzklasse	II	Dimension (L x W x H) <sup>1</sup> Abmessung (L x B x H)	230.5 x 31 x 45.9 mm
Inrush current Einschaltstrom	12 A / 30 µs		
Output current tolerance Ausgangsstrom Toleranz	± 5 %		
Out. current LF ripple <sup>2</sup> Ausg.-strom NF Restwelligkeit	± 5 %		
No load voltage Leerlaufspannung	55 Vdc		
Output P <sub>st</sub> <sup>LM</sup> Ausgang P <sub>st</sub> <sup>LM</sup>	≤ 1		
Output SVM Ausgang SVM	≤ 0.4		

All data for / Alle Angaben für U<sub>mains</sub> = 230Vac, 50 Hz, full load / Volllast

<sup>1</sup> See diagrams below / Siehe Diagramme unten

<sup>2</sup> < 120 Hz

**Product technical data**
**Produkt technische Daten**

Type Typ	Output current Ausgangsstrom	Output power Ausgangsleistung	Output voltage Ausgangsspannung	Power consumption Leistungsaufnahme	Current consumption Stromaufnahme
LWC40W1050CALR	700 mA	17.5–26.6 W	25–38 Vdc	30.9 W	140.1 mA
	800 mA	20–30.4 W	25–38 Vdc	35.3 W	160.1 mA
	950 mA	23.8–36.1 W	25–38 Vdc	42 W	190.1 mA
	1050 mA	26.3–39.9 W	25–38 Vdc	46.4 W	210.1 mA

All data for / Alle Angaben für U<sub>mains</sub> = 230Vac, 50 Hz, full load / Volllast

**Track Light System - Constant Current - non dimmable - current adjust**  
**Stromschienensystem - Konstantstrom - nicht dimmbar - einstellbarer Strom**
**Standards / Conformity**
**Normen /**

Safety Sicherheit	Performance Arbeitsweise	EMC EMV	ECO-Design ECO-Design	RoHS RoHS
EN 61347-1 EN 61347-2-13 EN 62493 IEC 60570	EN 62384	EN 55015 EN 61000-3-2 EN 61000-3-3 EN 61547	EN 62442-3	EN IEC 63000

**Lifetime**
**Lebensdauer**

Type Typ	ta	25 °C	35 °C
LWC40W1050CALR	tc	65 °C	75 °C
	Lifetime Lebensdauer	100.000 h	50.000 h

According to the nominal operating conditions listed in the datasheet and a failure rate of less than 10 %.  
 Entsprechend den im Datenblatt aufgeführten Nennbedingungen und einer Ausfallrate von kleiner 10 %.

**Miniature circuit breaker**
**Leistungsschutzschalter**

Type Typ	B10	B13	B16	B20	C10	C13	C16	C20	Inrush current Einschaltstrom
LWC40W1050CALR	15	20	24	30	15	20	24	30	12 A / 30 µs

**Insulation**
**Isolierung**

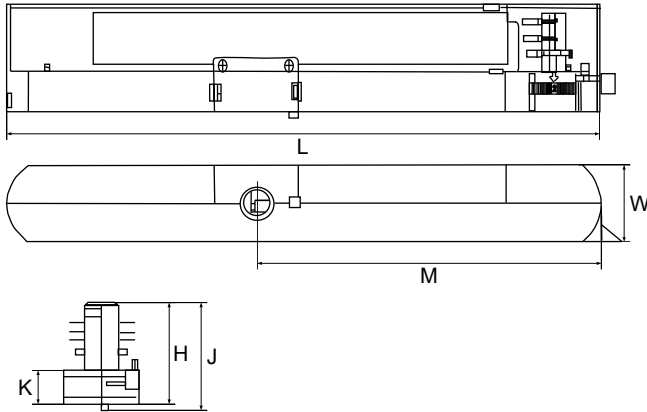
	Mains Netz	LED Output LED Ausgang	Case Gehäuse
Mains Netz	-	Double / reinforced Doppelt / verstärkt	Reinforced Verstärkt
LED Output LED Ausgang	Double / reinforced Doppelt / verstärkt	-	Basic Einfach
Case Gehäuse	Reinforced Verstärkt	Basic Einfach	-

**Ordering information**
**Bestellinformationen**

Type Typ	Color Farbe	Packing unit carton Verpackungseinheit Karton	Gross weigh carton Bruttogewicht Karton	Net weight carton Netto-Gewicht Karton	Dimension carton L x W x H Abmessungen Karton B x T x H
LWC40W1050CALR-W	White Weiß	35 pcs / Stk.	5.8 kg	4.9 kg	385 x 310 x 260 mm
LWC40W1050CALR-B	Black Schwarz				
LWC40W1050CALR-G	Gray Grau				

**Track Light System - Constant Current - non dimmable - current adjust**  
**Stromschienensystem - Konstantstrom - nicht dimmbar - einstellbarer Strom**

**Physical Parameter**  
**Abmessungen**



L: 230.5 mm      M: 136.2 mm      Tolerance:  
W: 31.0 mm      K: 15.9 mm      Toleranz:  
H: 43.4 mm      J: 45.9 mm      0~100 ± 0.5 mm  
100~ ± 1 mm

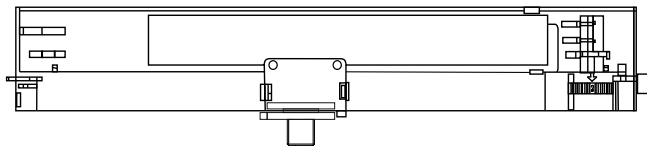
Housing material: Polycarbonate  
Gehäusematerial: Kunststoff

Soldering: Lead-free, comply with RoHS  
Lötung: Bleifrei, RoHS konform

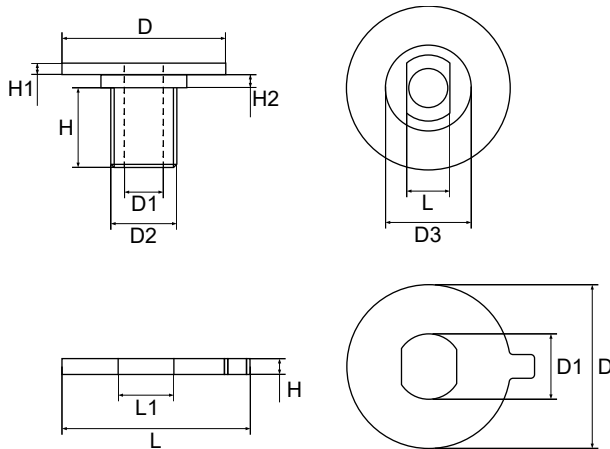
Label: Surface print  
Etikett: Oberfläche bedruckt

Weight: 140 g  
Gewicht: 140 g

**Threaded sleeve M10x1 & Anti-twist protection**  
**Gewindehülse M10x1 & Verdreherschutz**



The maximum allowed weight of the complete luminaire is 5 kg (50 N).  
Das maximale erlaubte Gewicht der gesamten Leuchte beträgt 5 kg (50 N).



D: Ø 25.0 mm      L: 8.3 mm  
D1: Ø 6.5 mm      H: 10.8 mm  
D2: M10x1 mm      H1: 1.9 mm  
D3: Ø 13.0 mm      H2: 2.3 mm

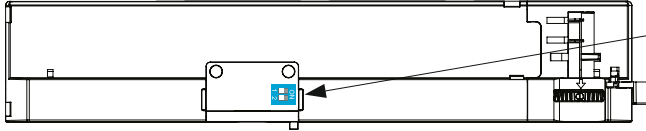
D: Ø 25.5 mm      L: 29.2 mm  
D1: Ø 10.0 mm      L1: 8.5 mm  
H: 2.7 mm

**Connection**  
**Verbindung**

	Type Typ	Cable cross section Leitungsquerschnitt	Stripping Abisolierung
PRI	Track system Schienensystem		
SEC	Screwless terminal Schraublose Klemme	0.34-0.5 mm <sup>2</sup>	9 mm

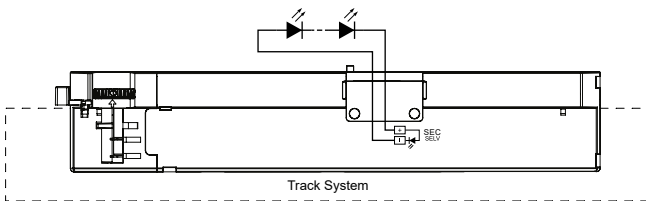
## Track Light System - Constant Current - non dimmable - current adjust Stromschienensystem - Konstantstrom - nicht dimmbar - einstellbarer Strom

### DIP switch setting DIP Schalter Einstellung



Output current Ausgangsstrom	DIP switch / DIP-Schalter	
	1	2
700 mA	-	-
800 mA	ON	-
950 mA	-	ON
1050 mA	ON	ON

### Wiring diagram Anschaltbild



Hot plug-in or secondary switching is not permitted!  
Das Anschließen im Betrieb oder sekundäres Schalten ist nicht erlaubt!

The maximum secondary wire length is 2 m.  
Die maximale sekundäre Leitungslänge beträgt 2 m.

### Compatible track system Kompatible Stromschienensysteme

Manufacturer Hersteller	Type Typ	Model Modell	System System
NORDIC ALUMINIUM	Global Track Pro	XTS 4x00 x=1,2,3,4	3-phase 3-Phasen
EUTRAC	Surface Track	25-x0 x=1, 2, 3, 4	3-phase 3-Phasen
ZUMTOBEL	3 Circuits DALI track system	S2 801 S2 803	3-phase 3-Phasen
IVELA	3-phase LKM	7501-x0 x=1, 2, 3, 4	3-phase 3-Phasen
POWERGEAR	3 Circuit Track System	PRO-04x0 x=1, 2, 3	3-phase 3-Phasen

Track Light System - Constant Current - non dimmable - current adjust  
Stromschienensystem - Konstantstrom - nicht dimmbar - einstellbarer Strom

Operating Parameter  
Betriebsseigenschaften

- 700 mA
- 800 mA
- 950 mA
- 1050 mA

100% Load correspond to the values in the table on page 2.  
100% Last entspricht den Werten aus der Tabelle auf Seite 2.

