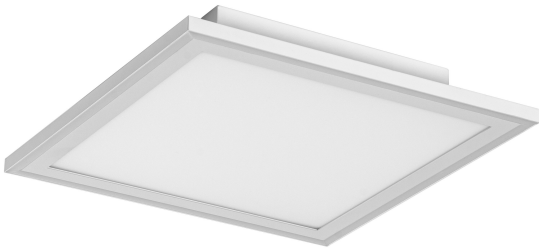


PRODUKTDATENBLATT

SMART+ Wifi Planon Plus Frame 300x300mm

RGB + TW

SMART+ Planon Plus RGBW | Pannelleuchten mit mit WiFi-Technologie



Anwendungsgebiete

- Innenraumanwendungen
- Küche, Wohn-, Kinder- oder Arbeitszimmer

Produktvorteile

- Einfache und schnelle Installation

Produkteigenschaften

- Steuerbar über LEDVANCE SMART+ WiFi App (mit mindestens Android™ 4.4 oder iOS 10.0)
- Steuerung über Google Assistant oder Amazon Alexa möglich
- RGB-Farbsteuerung, ca. 16 Mio. Farbmöglichkeiten einstellbar
- Dimmbar
- Farbtemperatur: 3.000 K (Warm White)
- Netzwerkprotokoll: WiFi



TECHNISCHE DATEN

Elektrische Daten

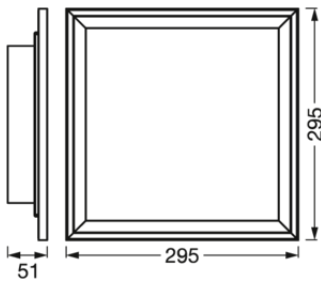
| | |
|---|-------------|
| Nennleistung | 18,00 W |
| Nennspannung | 220...240 V |
| Netzfrequenz | 50...60 Hz |
| Nennstrom | 80,000 mA |
| Einschaltstrom | 16.1 A |
| Einschaltstromdauer T_{h50} | 125 μ s |
| Max. Anz. Leucht. an Sicherungsaut. B16 A | 37 |
| Max. Anz. Leucht. an Sicherungsaut. C16 A | 47 |
| Netzleistungsfaktor λ | > 0,70 |
| Oberschwingungsgehalt | < 30 % |
| Schutzklasse | II |

Photometrische Daten

| | |
|---|---------------------|
| Lichtstrom | 1300 lm |
| Gesamtlichtstrom der enthaltenen Lichtquellen | 1800 lm |
| Lichtausbeute | 72 lm/W |
| Farbtemperatur | 2700...6500 K |
| Lichtfarbe (Bezeichnung) | Tunable White / RGB |
| Farbwiedergabeindex Ra | > 80 |
| Standardabweichung des Farbabgleichs | < 6 sdcM |
| Flimmer-Messgröße (Pst LM) | <1 |
| Messgröße für Stroboskop-Effekte (SVM) | 0.4 |
| Photobiologische Risikogruppe gemäß EN62778 | RG0 |
| Photobiologische Risikogruppe gemäß EN62471 | RG0 |
| Ausstrahlungswinkel | 120 ° |
| UGR | < 25 |

Maße & Gewicht

| | |
|----------------|-----------|
| Länge | 295.00 mm |
| Breite | 295.00 mm |
| Höhe | 51.00 mm |
| Produktgewicht | 1240,00 g |



Materialien & Farben

| | |
|--------------------------------------|--------|
| Produktfarbe | Weiß |
| Gehäusefarbe | Weiß |
| Gehäusematerial | Metall |
| Glühdrahtprüfung nach IEC 60695-2-12 | 650 °C |
| Quecksilbergehalt der Lampe | 0.0 mg |

Anwendung & Installation

| | |
|----------------------------|---------------------------------|
| Umgebungstemperaturbereich | -20...+40 °C |
| Anschlussart | Anschlussklemme, 2-polig (L, N) |
| Schutzart | IP20 |
| Dimmbar | Ja |
| Art der Dimmung | WiFi |
| Montageart | Anbau |
| Montageort | Decke |
| Anwendungsumgebung | Innenanwendungen |
| LED-Modul austauschbar | Nicht austauschbar |
| Mit Leuchtmittel | Ja |

Lebensdauer

| | |
|-------------------------------|---------|
| Lebensdauer L70/B50 bei 25 °C | 40000 h |
| Anzahl der Schaltzyklen | 25000 |

Zertifikate & Standards

| | |
|--|-----------|
| Normen | CE / UKCA |
| Leuchte mit begrenzter Oberflächentemperatur "D-Zeichen" | Nein |
| Ballwurfsicher | Nein |

Zusätzliche Produktdaten

Anmerkung zum Produkt

Zurücksetzen auf Werkseinstellungen durch Einschalten des Produktes für drei Sekunden, Ausschalten für ebenfalls drei Sekunden und fünfmaliger Wiederholung dieses Vorgangs.

TECHNISCHE AUSSTATTUNG

- Tragbügel enthalten
- Inklusive Montageschrauben und Dübel
- Steuerung über App oder Sprachsteuerung erfordert kompatibles Smart-Home-System
- Für die Steuerung über LEDVANCE SMART + WiFi App ist ein Smartphone oder Tablet erforderlich

DOWNLOADS

DOWNLOADS



User instruction



Declarations Of Conformity CE



Installation guide

VERPACKUNGSMFORMATIONEN

| EAN | Verpackungseinheit (Stück pro Einheit) | Abmessungen (Länge x Breite x Höhe) | Bruttogewicht | Volumen |
|---------------|--|-------------------------------------|---------------|-----------------------|
| 4058075752603 | Faltschachtel 1 | 72 mm x 342 mm x 332 mm | 1375.00 g | 8.18 dm ³ |
| 4058075752610 | Versandschachtel 4 | 367 mm x 302 mm x 362 mm | 6092.00 g | 40.12 dm ³ |

Die genannten Produktnummern beschreiben die kleinste bestellbare Mengeneinheit. Eine Versandeinheit kann mehrere Einzelprodukte beinhalten. Als Bestellmenge verwenden Sie bitte das Ein- oder Mehrfache einer Versandeinheit.

Haftungsausschluss

Änderungen und Irrtümer vorbehalten. Vergewissern Sie sich, dass Sie immer den neuesten Stand verwenden.