

# PRODUKTDATENBLATT

## DL CMFT EXT RING D190 BK

DOWNLIGHT COMFORT EXTENSION RING | Erweiterungsring zum Nachrüsten der DOWNLIGHT COMFORT



---

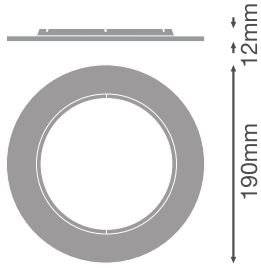
### Produkteigenschaften

- Aluminiumringe in verschiedenen Farben verfügbar
- Erweiterungsring D140 zum Nachrüsten der Leuchtenversion D100 für Deckenausschnitte von 100-125 mm
- Erweiterungsring D190 zum Nachrüsten der Leuchtenversion D150 für Deckenausschnitte von 150-175 mm
- Extension ring D240 for retrofitting the D200 luminaire version for ceiling cut-outs of 200-225 mm

TECHNISCHE DATEN

Maße & Gewicht

Durchmesser	190 mm
Höhe	12,0 mm
Produktgewicht	85,00 g



DL CMFT EXT RING D190

Materialien & Farben

Produktfarbe	Schwarz
Gehäusefarbe	Schwarz
RAL-Nummer	RAL 9005
Gehäusematerial	Aluminium


Anwendung & Installation

Montageart	Anbau
Montageort	Decke
Austauschbare Lichtquelleinheit	Nein

Zusätzliche Produktdaten

Anmerkung zum Produkt	Verfügbar ab Dezember 2025
BEG förderfähig	Nein

DOWNLOADS

Dokumente und Zertifikate	Name des Dokuments
 Bedienungsanleitung / Sicherheitshinweise	User Instruction G11261280DL COMFORT RINGS

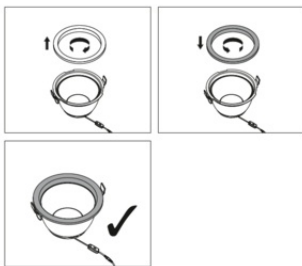
Ausschreibungstexte	Name des Dokuments
 Ausschreibungstexte	DOWNLIGHT COMFORT EXTENSION RING D190 BK-de

**VERPACKUNGSINFORMATIONEN**

EAN	Verpackungseinheit (Stück pro Einheit)	Abmessungen (Länge x Breite x Höhe)	Bruttogewicht	Volumen
4099854687570	Tasche 1	210 mm x 210 mm x 20 mm	109.00 g	0.88 dm <sup>3</sup>
4099854687587	Versandschachtel 20	270 mm x 210 mm x 215 mm	2640.00 g	12.19 dm <sup>3</sup>
4099854687594	Versandschachtel 80	555 mm x 435 mm x 235 mm	10960.00 g	56.73 dm <sup>3</sup>

Die genannten Produktnummern beschreiben die kleinste bestellbare Mengeneinheit. Eine Versandeinheit kann mehrere Einzelprodukte beinhalten. Als Bestellmenge verwenden Sie bitte das Ein- oder Mehrfache einer Versandeinheit.

**WEITERE KATALOGINFORMATIONEN**



**Haftungsausschluss**

Änderungen und Irrtümer vorbehalten. Vergewissern Sie sich, dass Sie immer den neuesten Stand verwenden.