



CorePro LEDtube Universal T8



CorePro LEDtube UN 1200mm UO 15.5W830 T8

Die ideale LED-Röhre zum Einstiegspreis mit hohem Lichtstrom für den Elektroinstallateur – immer mit der richtigen LEDtube vor Ort! Die Philips CorePro LEDtube Universal eignet sich hervorragend als Alternative für herkömmliche T8-Leuchtstofflampen und ermöglichen erhebliche Energieeinsparungen – egal ob ein KVG/VVG oder ein EVG vorhanden ist.

Hinweise

- Zertifizierung inkl. Anforderungen aus der Sicherheitsnorm IEC 62776 für zweiseitig gesockelte Lampen (geprüft durch TÜV Süd)
- Beim Wechsel auf LEDtube muss überprüft werden, ob die in den Vorschriften geforderten Beleuchtungsstärken eingehalten werden.
- Wir weisen darauf hin, dass die Gesamtenergieeffizienz und Lichtverteilung einer Anlage von der Bauart der Anlage bestimmt werden.
- Lampe ist in trockenen Umgebungen einzusetzen und nur in Verbindung mit einer für den Anwendungsbereich zugelassenen Leuchte zu betreiben

Produkt Daten

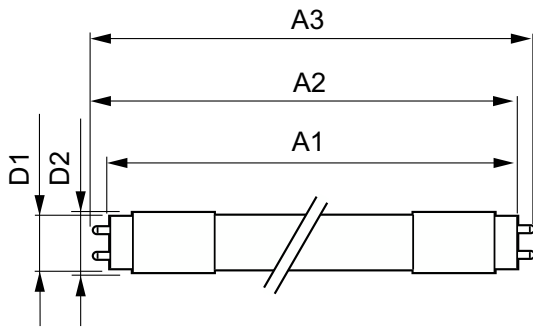
Allgemeine Informationen		Ausstrahlungswinkel (Nom)	
Sockel	G13 [Medium Bi-Pin Fluorescent]		240 Grad
Nennlebensdauer	50.000 Stunde(n)	Lichtstrom	2.200 lm
Schaltzyklus	50.000	Lichtfarbe	Weiß (WH)
Beleuchtungstechnologie	LED	Ähnlichste Farbtemperatur (Nom)	3000 K
Referenz für Lichtstrommessung	Sphere	Nennlichtausbeute (nom.)	141 lm/W
CE-Zeichen	Ja	Farbkonsistenz	<6
EU RoHS-konform	Ja	Farbwiedergabeindex (CRI)	80
		Restlichtstrom am Ende der Nennlebensdauer (Nom.)	70 %
		Flackerwert (PstLM)	1
		Stroboskopeffektwert (SVM)	0,4

CorePro LEDtube Universal T8

Photobiologische Sicherheit gemäß EN 62471	RG0
Betrieb und Elektrik	
Netzfrequenz	50 to 60 Hz
Eingangsfrequenz	50 bis 60 Hz
Energieverbrauch	15,5 W
Lampenstrom (max.)	75 mA
Lampenstrom (min.)	75 mA
Lampenstrom (Nom)	75 mA
Äquivalente Leistung	36 W
Startzeit (Nom)	0,5 s
Aufwärmzeit bis 60 % Licht	0,5 s
Leistungsfaktor (Bruchteil)	0,9
Spannung (Nom)	220-240 V
Spannung (Nom)	220 V
LED-Alternative zu Leuchtstofflampenleistung	36 W
Temperatur	
Umgebungstemperaturbereich	-20 bis +45 °C
Gehäusetemperatur (Nom)	50 °C
Lichtregelung und Dimmen	
Dimmbar	Nein
Mechanik und Gehäuse	
Kolbenausführung	Matt

Kolbenmaterial	Glas
Produktlänge	1.200 mm
Genehmigung und Anwendung	
Energieeffizienzklasse	D
Energiesparendes Produkt	Ja
Zeichen & Zertifikate	RoHS konform TUV CE Zeichen KEMA-KEUR(DEKRA) Zertifikat
Energieverbrauch kWh/1.000 Std.	16 kWh
EPREL Registrierungsnummer	1552693
Produktdaten	
Gesamt-Produktcode	872016919996500
Bestell-Produktname	CorePro LEDtube UN 1200mm UO 15.5W830 T8
Bestellcode	19996500
Anzahl pro Verpackung	1
Zähler - Pakete pro Außenkarton	20
Material-Nr. (12NC)	929003648102
Gesamtbezeichnung des Produkts	CorePro LEDtube UN 1200mm UO 15.5W830 T8
EAN Umverpackung	8720169199972
EAN/UPC - Produkt/Kiste	8720169199965

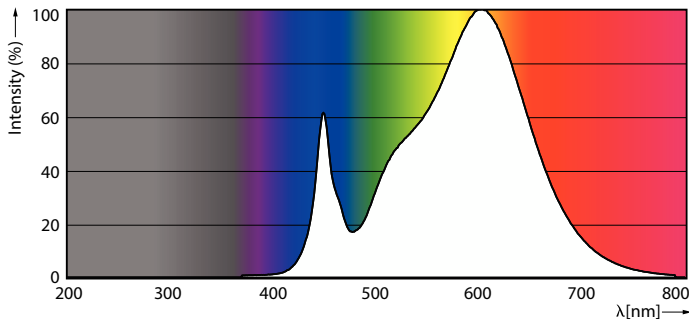
Abmessungsskizzen



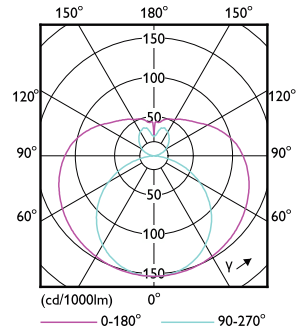
Product	D1	D2	A1	A2	A3
CorePro LEDtube UN 1200mm UO 15.5W830 T8	26 mm	28 mm	1.199 mm	1.205 mm	1.213 mm

CorePro LEDtube Universal T8

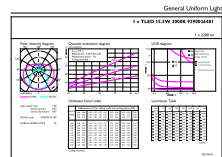
Photometrische Daten



Spectral Power Distribution Colour - CorePro LEDtube UN 1200mm UO 15.5W830 T8



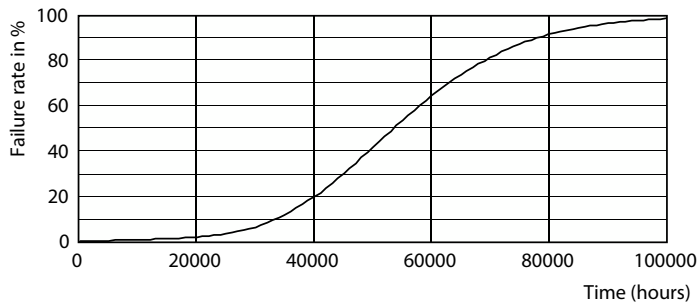
Light Distribution Diagram - CorePro LEDtube UN 1200mm UO 15.5W830 T8



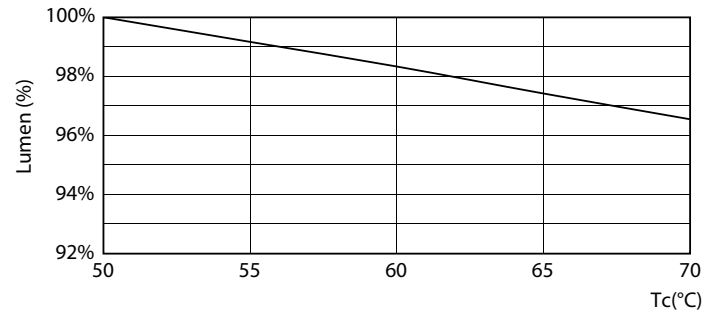
Lighting 15

General uniform lighting - CorePro LEDtube UN 1200mm UO 15.5W830 T8

Lebensdauer



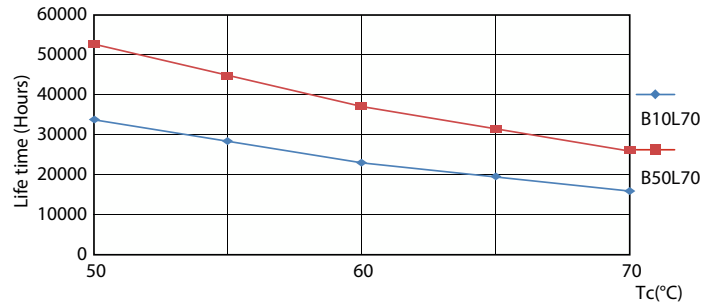
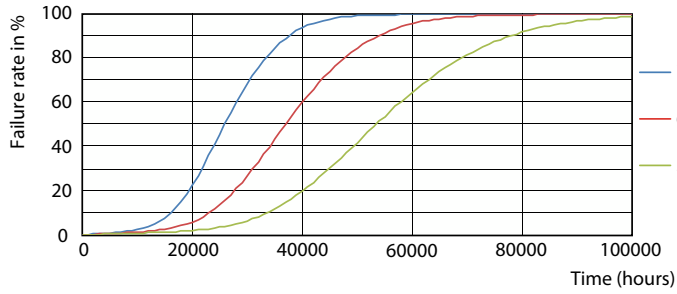
Life Expectancy Diagram - CorePro LEDtube UN 1200mm UO 15.5W830 T8



Lumen Maintenance Diagram - CorePro LEDtube UN 1200mm UO 15.5W830 T8

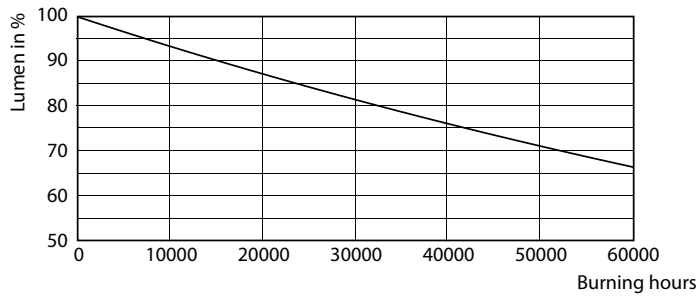
CorePro LEDtube Universal T8

Lebensdauer



Life Expectancy Diagram - CorePro LEDtube UN 1200mm UO 15.5W830 T8

Life Expectancy Diagram - CorePro LEDtube UN 1200mm UO 15.5W830 T8



Lumen Maintenance Diagram - CorePro LEDtube UN 1200mm UO 15.5W830 T8

