



LEDtube Mains T5



MAS LEDtube 1500mm UO 36W 865 T5

Die neue Philips Master LEDtube Mains T5 verleiht Ihrem Beleuchtungsprojekt Einfachheit, da Sie nicht mehr auf die Treibertechologie achten müssen: Dank ihres einzigartigen Designs lässt sich die Philips MASTER LEDtube Mains T5 direkt in Leuchten installieren, die über einen Netzanschluss betrieben werden. Das erübrigt auch die doppelte Lagerhaltung. Einfacher geht es nicht! Die Philips MASTER LEDtube Mains T5 ist absolut sicher, zuverlässig und einfach zu installieren und damit die ideale Alternative zu normalen Leuchtstofflampen für einen maximalen Wert über die gesamte Lebensdauer durch hohe Energieeinsparungen und niedrigere Wartungskosten.

Produkt Daten

Allgemeine Eigenschaften	
Socket	G5 [G5]
EU RoHS-konform	Ja
Nennlebensdauer (Nom)	50000 h
Schaltzyklus	200000X
Technische Type	36-80W
Referenz für Lichtstrommessung	Sphere
Lichttechnische Daten	
Farbcode	865 [CCT von 6500 K]
Ausstrahlungswinkel (Nom)	200 °
Lichtstrom (Nom)	5600 lm
Lichtfarbe	Cool Daylight
Ähnlichste Farbtemperatur (Nom)	6500 K
Nennlichtausbeute (nom.)	155,00 lm/W
Farbkonsistenz	<6
Farbwiedergabeindex (Nom.)	80

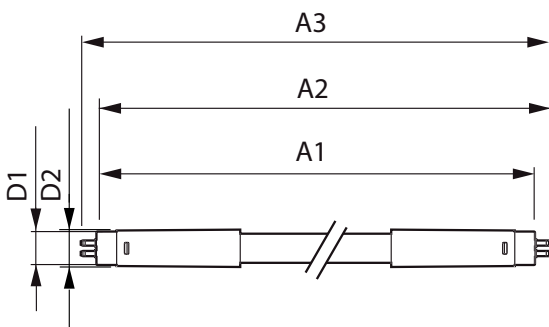
Restlichtstrom am Ende der Nennlebensdauer (Nom.)	70 %
Elektrische Kenndaten	
Eingangsfrequenz	50 bis 60 Hz
Power (Rated) (Nom)	36 W
Lampenstrom (Nom)	160 mA
Startzeit (Nom)	0,5 s
Aufwärmzeit bis 60 % Licht (Nom.)	0,5 s
Leistungsfaktor (Nom)	0,9
Spannung (Nom)	220-240 V
Temperaturkenndaten	
Umgebungstemperatur (max.)	45 °C
Umgebungstemperatur (min.)	-20 °C
Lagertemperatur (max)	65 °C
Lagertemperatur (min)	-40 °C

LEDtube Mains T5

Gehäusetemperatur (max)	75 °C
Dimmen	
Dimmbar	Nein
Mechanische Kenndaten	
Kolbenausführung	Satiniert
Kolbenmaterial	Glass
Produktlänge	1500 mm
Kolbenform	Röhre, doppelseitig gesockelt
Zulassungen und Anwendungseigenschaften	
Energieeffizienzklasse	D
Energiesparendes Produkt	ja
Zeichen & Zertifikate	RoHS compliance CE KEMA- KEUR(DEKRA) Zertifikat

Energieverbrauch kWh/1.000 Std.	36 kWh
EPREL-Registrierungsnummer	403648
Produktdaten	
Gesamt-Produktcode	871951429054900
Bestell-Produktname	MAS LEDtube 1500mm UO 36W 865 T5
EAN/UPC - Produkt	8719514290549
Bestellcode	29054900
Anzahl pro Verpackung	1
SAP-Zähler - Pakete pro Außenkarton	10
SAP-Material	929002475002
Nettogewicht (Einzelteil)	0,196 kg

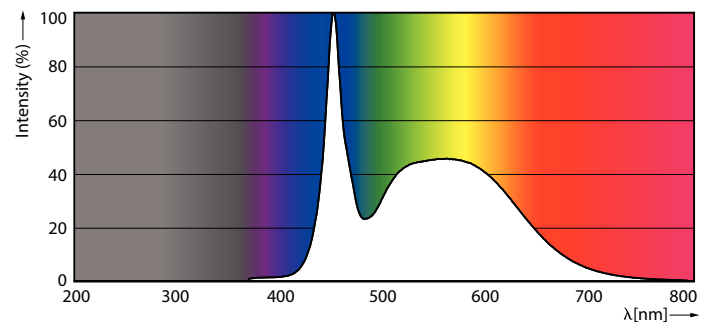
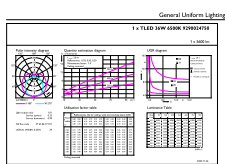
Abmessungsskizzen



TLED 1500mm Mains 36W 5600lm 6500K G5

Product	D1	D2	A1	A2	A3
MAS LEDtube 1500mm UO 36W 865 T5	15,5 mm	18,8 mm	1449 mm	1456,1 mm	1463,2 mm

Photometrische Daten

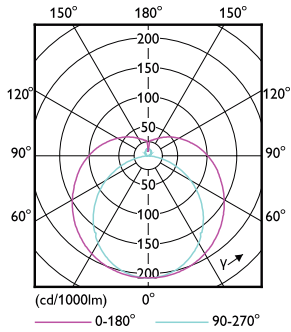


LEDtube MAS 36W G5 5600lm 865

LEDtube MAS 36W G5 5600lm 865

LEDtube Mains T5

Photometrische Daten

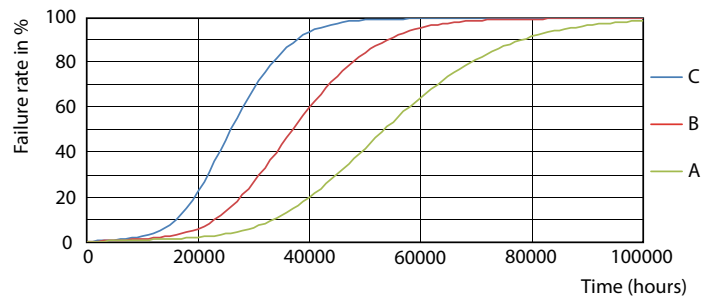


LEDtube MAS 36W G5 5600lm

Lebensdauer



LEDtube 50K-LED



LEDtube 50K FailureRate-LED



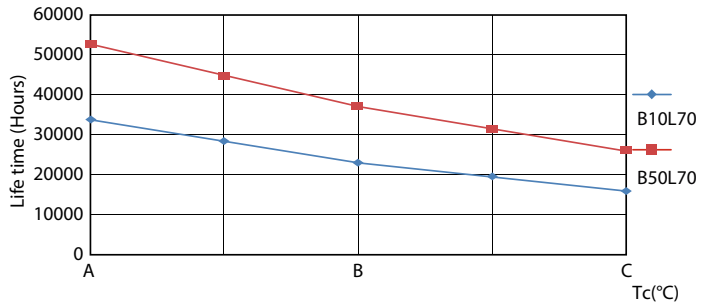
LEDtube MAS 36W 50K LumenVsTc



LEDtube 50K-LMP

LEDtube Mains T5

Lebensdauer



LEDtube 50K LifetimeVsTc-LED

