



MASTER LEDtube T8 KVG/VVG



MASTER LEDtube 1200mm UO 14.7W 865 T8

Die Philips MASTER LEDtube KVG/VVG eignen sich hervorragend als Alternative für herkömmliche T8-Leuchtstofflampen am KVG/VVG und ermöglichen erhebliche Energieeinsparungen. Es gibt Ausführungen in drei unterschiedlichen Lichtstromklassen, um auch anspruchsvollen Anforderungen gerecht zu werden: StandardOutput (SO): bis zu 2.000 Lumen , HighOutput (HO): bis zu 3.100 Lumen , UltraOutput (UO): bis zu 3.700 Lumen.

Hinweise

- Nicht für Gleichspannung und/ oder elektronische Schalter geeignet
- Nicht dimmbar
- KVG/VVG Version ausschließlich für Betrieb am konventionellen Vorschaltgerät oder 230V geeignet
- Beim Wechsel zu LEDtube muss überprüft werden, ob die in den Vorschriften geforderten Beleuchtungsstärken eingehalten werden
- Wir weisen darauf hin, dass die Gesamtenergieeffizienz und Lichtverteilung einer Anlage von der Bauart der Anlage bestimmt werden
- Installationshinweise, abrufbar unter www.philips.de/LEDtube, sind zu beachten
- Alle Philips MASTER LEDtubes T8 verfügen über rotierende Endkappen für die optimale Ausrichtung einstellbar auf 0°/ 22,5°/ 45°/ 67,5°/ 90°
- Ein LEDtube Ersatz-Starter ist jeweils in der Handelsverpackung der KVG/VVG Versionen enthalten
- Flimmerarm nach EU 2019/2020

Produkt Daten

Allgemeine Eigenschaften		Nennlebensdauer (Nom)	
Socket	G13 ROT (Rotating) [Medium Bi-Pin Fluorescent]		75000 h
CE-Zeichen	Ja	Schaltzyklus	200000
EU RoHS-konform	Ja	Referenz für Lichtstrommessung	Sphere
		Stufe	MASTER

MASTER LEDtube T8 KVG/VVG

Lichttechnische Daten

Farbcode	865 [CCT von 6500 K]
Ausstrahlungswinkel (Nom)	160 °
Lichtstrom (Nom)	2500 lm
Lichtfarbe	Cool Daylight
Ähnlichste Farbtemperatur (Nom)	6500 K
Nennlichtausbeute (nom.)	170 lm/W
Farbkonsistenz	<6
Farbwiedergabeindex (Nom.)	80
Restlichtstrom am Ende der Nennlebensdauer (Nom.)	70 %

Elektrische Kenndaten

Eingangsfrequenz	50 bis 60 Hz
Power (Rated) (Nom)	14,7 W
Lampenstrom (max.)	74 mA
Lampenstrom (min.)	61 mA
Startzeit (Nom)	0,5 s
Aufwärmzeit bis 60 % Licht (Nom.)	0,5 s
Leistungsfaktor (Nom)	0,9
Spannung (Nom)	220-240 V

Temperaturkenndaten

Umgebungstemperatur (max.)	45 °C
Umgebungstemperatur (min.)	-20 °C
Lagertemperatur (max)	65 °C
Lagertemperatur (min)	-40 °C
Gehäusetemperatur (max)	55 °C

Dimmen

Dimmbar	Nein
---------	------

Mechanische Kenndaten

Kolbenausführung	Satiniert
Kolbenmaterial	Kunststoff
Produktlänge	1200 mm
Kolbenform	Röhre, doppelseitig gesockelt

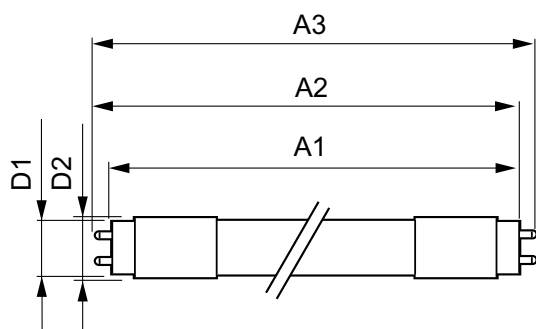
Zulassungen und Anwendungseigenschaften

Energieeffizienzklasse	C
Energiesparendes Produkt	ja
Zeichen & Zertifikate	RoHS compliance TUV CE KEMA-KEUR(DEKRA) Zertifikat
Energieverbrauch kWh/1.000 Std.	15 kWh
EPREL-Registrierungsnummer	1206975

Produktdaten

Gesamt-Produktcode	871951431660700
Bestell-Produktname	MASTER LEDtube 1200mm UO 14.7W 865 T8
EAN/UPC - Produkt	8719514316607
Bestellcode	31660700
Anzahl pro Verpackung	1
SAP-Zähler - Pakete pro Außenkarton	10
SAP-Material	929002998402
Kopie Nettogewicht (Einzelteil)	0,230 kg

Abmessungsskizzen

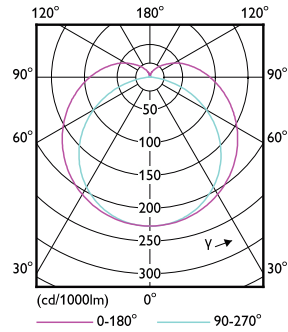
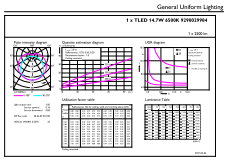


MASTER LEDtube 1200mm UO 14.7W 865 T8

Product	D1	D2	A1	A2	A3
MASTER LEDtube 1200mm UO 14.7W 865 T8	25,8 mm	28 mm	1198,2 mm	1205,3 mm	1212,4 mm

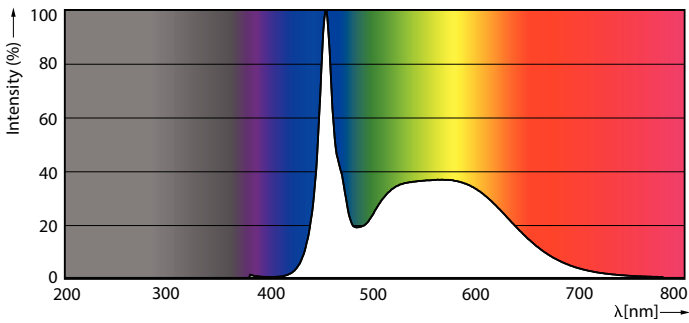
MASTER LEDtube T8 KVG/VVG

Photometrische Daten



General uniform lighting

Light Distribution Diagram

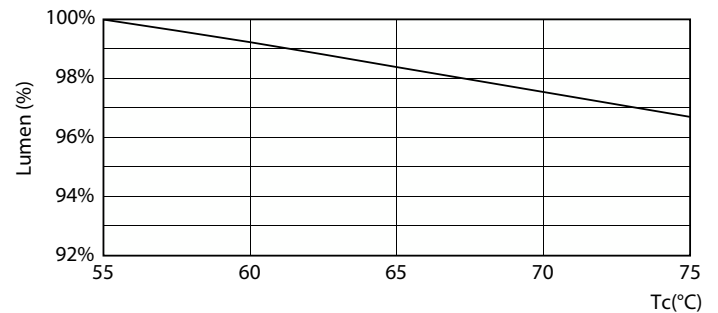


Spectral Power Distribution Colour

Lebensdauer



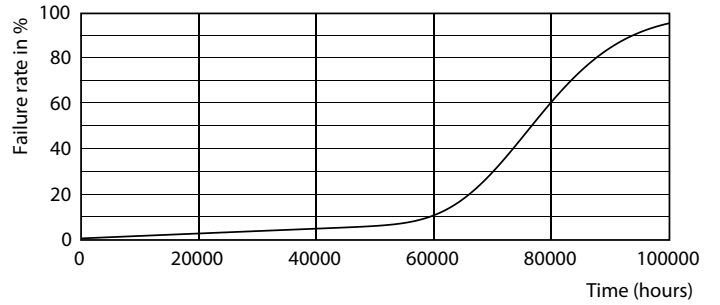
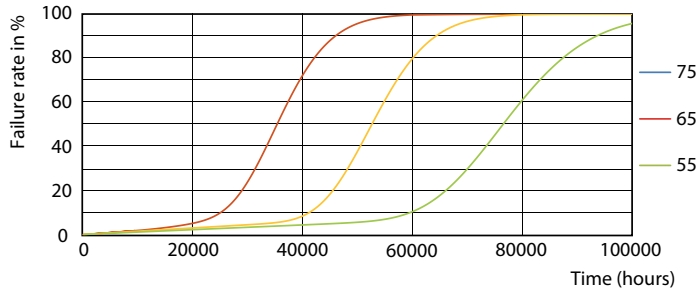
Lumen Maintenance Diagram



LumenVsTc

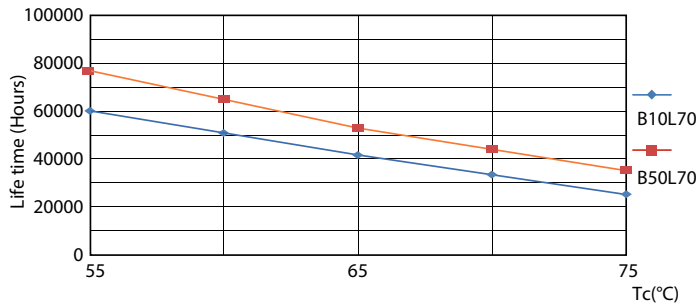
MASTER LEDtube T8 KVG/VVG

Lebensdauer



FailureRate

Life Expectancy Diagram



LifetimeVsTc

