



# MASTER Value LEDtube Universal T8



## MAS LEDtube VLE UN 1500mm UO 23W865 T8

Die ideale LED-Röhre für den Elektroinstallateur – immer mit der richtigen LEDtube vor Ort! Die Philips MASTER Value LEDtube Universal eignet sich hervorragend als Alternative für herkömmliche T8-Leuchtstofflampen und ermöglichen erhebliche Energieeinsparungen – egal ob ein KVG/VVG oder ein EVG vorhanden ist.

### Hinweise

- Zertifizierung inkl. Anforderungen aus der Sicherheitsnorm IEC 62776 für zweiseitig gesockelte Lampen (geprüft durch TÜV Süd)
- Beim Wechsel auf LEDtube muss überprüft werden, ob die in den Vorschriften geforderten Beleuchtungsstärken eingehalten werden. Wir weisen darauf hin, dass die Gesamtenergieeffizienz und Lichtverteilung einer Anlage von der Bauart der Anlage bestimmt werden.
- Lampe ist in trockenen Umgebungen einzusetzen und nur in Verbindung mit einer für den Anwendungsbereich zugelassenen Leuchte zu betreiben
- Nicht geeignet für elektronische Schalter und/oder Gleichspannung
- Die Universal LEDtube ist mit gängigen EVGs von Markenherstellern kompatibel. Bitte prüfen Sie vor Installation die Kompatibilität mit der Kompatibilitätsliste unter [www.philips.de/LEDtube](http://www.philips.de/LEDtube). Alternativ funktioniert die Direktverdrahtung an 22-240V (siehe Hinweise in der Installationsanleitung)
- Für den Einsatz am KVG/VVG ist jeweils ein Ersatz-Starter in der Handelsverpackung enthalten
- Alle Philips MASTER LEDtubes T8 verfügen über rotierende Endkappen für die optimale Ausrichtung einstellbar auf 0°/ 22,5°/ 45°/ 67,5°/ 90°
- Installationshinweise, abrufbar unter [www.philips.de/LEDtube](http://www.philips.de/LEDtube), sind zu beachten

### Produkt Daten

Allgemeine Eigenschaften		Schaltzyklus	
Socket	G13 [ Medium Bi-Pin Fluorescent]	50000	
CE-Zeichen	Ja	Referenz für Lichtstrommessung	Sphere
EU RoHS-konform	Ja	Stufe	MASTER Value
Nennlebensdauer (Nom)	60000 h		

# MASTER Value LEDtube Universal T8

## Lichttechnische Daten

Farbcode	865 [ CCT von 6500 K]
Ausstrahlungswinkel (Nom.)	190 °
Lichtstrom (Nom.)	3700 lm
Lichtfarbe	Cool Daylight
Ähnlichste Farbtemperatur (Nom.)	6500 K
Nennlichtausbeute (nom.)	160 lm/W
Farbkonsistenz	<6
Farbwiedergabeindex (Nom.)	80
Restlichtstrom am Ende der Nennlebensdauer (Nom.)	70 %

## Elektrische Kenndaten

Eingangsfrequenz	50 bis 60 Hz
Power (Rated) (Nom.)	23 W
Lampenstrom (Nom.)	106 mA
Startzeit (Nom.)	0,5 s
Aufwärmzeit bis 60 % Licht (Nom.)	0,5 s
Leistungsfaktor (Nom.)	0,9
Spannung (Nom.)	220-240 V

## Temperaturkenndaten

Umgebungstemperatur (max.)	45 °C
Umgebungstemperatur (min.)	-20 °C
Lagertemperatur (max.)	65 °C
Lagertemperatur (min.)	-40 °C
Gehäusetemperatur (max.)	60 °C

## Dimmen

Dimmbar	Nein
---------	------

## Mechanische Kenndaten

Kolbenausführung	Satiniert
Kolbenmaterial	Glass
Produktlänge	1500 mm
Kolbenform	Röhre, doppelseitig gesockelt

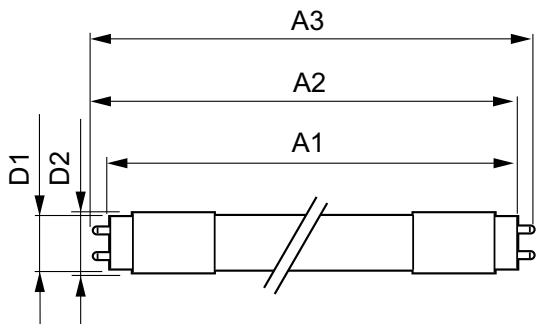
## Zulassungen und Anwendungseigenschaften

Energieeffizienzklasse	C
Energiesparendes Produkt	ja
Zeichen & Zertifikate	RoHS compliance CE KEMA-KEUR(DEKRA) Zertifikat
Zeichen & Zertifikate	TUV
Energieverbrauch kWh/1.000 Std.	23 kWh
EPREL-Registrierungsnummer	403663

## Produktdaten

Gesamt-Produktcode	871951431678200
Bestell-Produktname	MAS LEDtube VLE UN 1500mm UO 23W865 T8
EAN/UPC - Produkt	8719514316782
Bestellcode	31678200
Anzahl pro Verpackung	1
SAP-Zähler - Pakete pro Außenkarton	10
SAP-Material	929002997502
Kopie Nettogewicht (Einzelteil)	0,270 kg

## Abmessungsskizzen

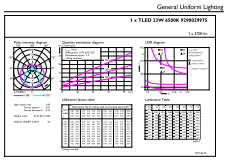


MAS LEDtube VLE UN 1500mm UO 23W865 T8

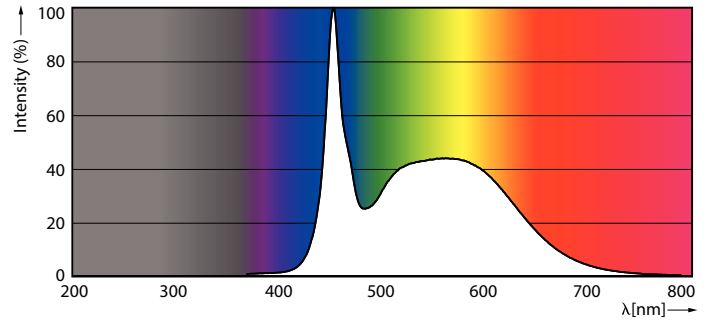
Product	D1	D2	A1	A2	A3
MAS LEDtube VLE UN 1500mm UO 23W865 T8	26 mm	28 mm	1500 mm	1506 mm	1514 mm

# MASTER Value LEDtube Universal T8

## Photometrische Daten

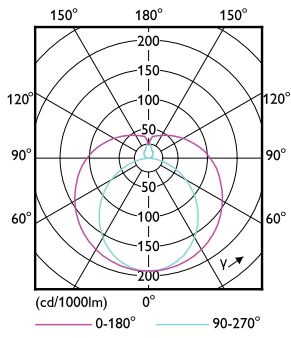


© 2023 Philips Lighting B.V. Page 11



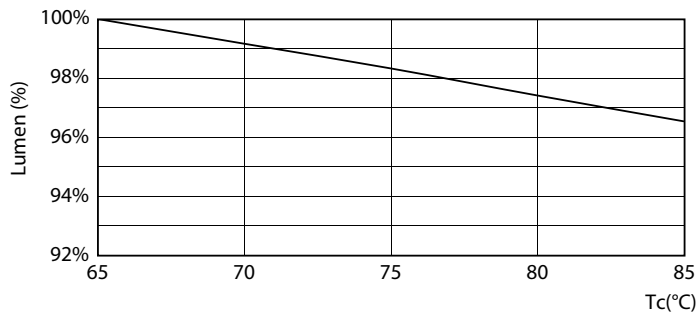
LEDtube MAS 1 23W G13 3700lm 865-GUL

LEDtube MAS 1 15,5W G13 2500lm 865-POC

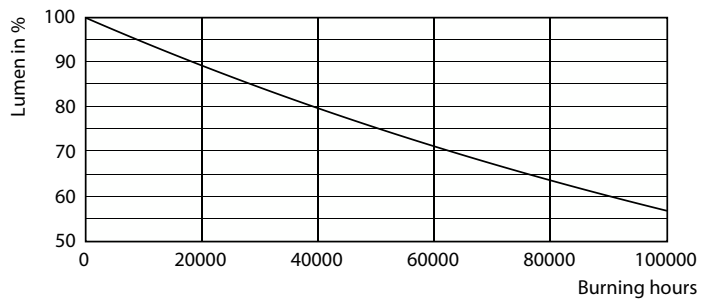


LEDtube MAS 1 15,5W G13 2300lm-LDD

## Lebensdauer



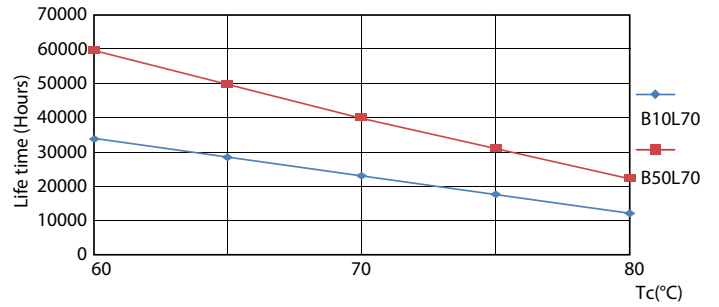
LEDtube MAS 1 23W 60K LumenVsTc-LMP



Lumen Maintenance Diagram

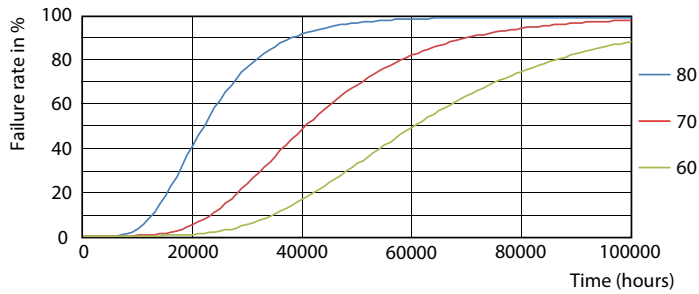
# MASTER Value LEDtube Universal T8

## Lebensdauer



Life Expectancy Diagram

LEDtube MAS 1 23W 60K LifetimeVsTc-LED



LEDtube MAS 1 23W 60K FailureRate-LED

