



# MASTER LEDtube T5 230V



## MASTER LEDtube 1200mm HE 16.5W 840 T5 EU

Die Philips MASTER LEDtube T5 220-240V eignen sich hervorragend als Konversionslampe für herkömmliche T5-Leuchtstofflampen und ermöglichen erhebliche Energieeinsparungen gegenüber herkömmlichen T5 Leuchtstofflampen.

### Hinweise

- Zertifizierung inkl. Anforderungen aus der Sicherheitsnorm IEC 62776 für zweiseitig gesockelte Lampen (geprüft durch TÜV Süd)
- Beim Wechsel auf LEDtube muss überprüft werden, ob die in den Vorschriften geforderten Beleuchtungsstärken eingehalten werden. Wir weisen darauf hin, dass die Gesamtenergieeffizienz und Lichtverteilung einer Anlage von der Bauart der Anlage bestimmt werden.
- Lampe ist in trockenen Umgebungen einzusetzen und nur in Verbindung mit einer für den Anwendungsbereich zugelassenen Leuchte zubetreiben
- Bitte beachten Sie die Hinweise zu Konversionslampen (Umverdrahtung) vom ZVEI/VDE unter: <https://www.zvei.org/pressemedien/publikationen/einsatz-von-led-lampen-als-alternative-zu-zweiseitig-gesockelten-leuchtstofflampen-in-leuchten/>

### Produkt Daten

Allgemeine Eigenschaften	
Sockel	G5 [ G5]
EU RoHS-konform	Ja
Nennlebensdauer (Nom)	50000 h
Schaltzyklus	200000X
Referenz für Lichtstrommessung	Sphere

Lichttechnische Daten	
Farbcode	840 [ CCT von 4000 K]
Ausstrahlungswinkel (Nom)	200 °
Lichtstrom (Nom)	2500 lm
Lichtfarbe	Neutralweiß (CW)

Ähnlichste Farbtemperatur (Nom)	4000 K
Nennlichtausbeute (nom.)	151,00 lm/W
Farbkonsistenz	<6
Farbwiedergabeindex (Nom.)	80
Restlichtstrom am Ende der Nennlebensdauer (Nom.)	70 %

Elektrische Kenndaten	
Eingangsfrequenz	50 bis 60 Hz
Power (Rated) (Nom)	16,5 W
Lampenstrom (Nom)	85 mA
Startzeit (Nom)	0,5 s

# MASTER LEDtube T5 230V

Aufwärmzeit bis 60 % Licht (Nom.)	0.5 s
Leistungsfaktor (Nom)	0.92
Spannung (Nom)	220-240 V

## Temperaturkenndaten

Umgebungstemperatur (max.)	45 °C
Umgebungstemperatur (min.)	-20 °C
Lagertemperatur (max)	65 °C
Lagertemperatur (min)	-40 °C
Gehäusetemperatur (max)	70 °C

## Dimmen

Dimmbar	Nein
---------	------

## Mechanische Kenndaten

Kolbenausführung	Satiniert
Kolbenmaterial	Glass
Produktlänge	1200 mm
Kolbenform	Röhre, doppelseitig gesockelt

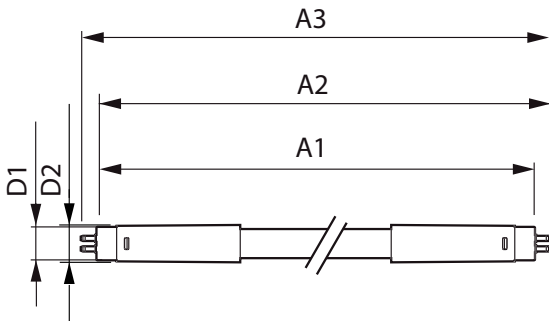
## Zulassungen und Anwendungseigenschaften

Energieeffizienzklasse	D
Energiesparendes Produkt	ja
Zeichen & Zertifikate	RoHS compliance CE KEMA-KEUR(DEKRA) Zertifikat
Energieverbrauch kWh/1.000 Std.	17 kWh
EPREL-Registrierungsnummer	467303

## Produktdaten

Gesamt-Produktcode	871951433433500
Bestell-Produktname	MASTER LEDtube 1200mm HE 16.5W 840 T5 EU
EAN/UPC - Produkt	8719514334335
Bestellcode	33433500
Anzahl pro Verpackung	1
SAP-Zähler - Pakete pro Außenkarton	10
SAP-Material	929003044502
Nettogewicht (Einzelteil)	0,215 kg

## Abmessungsskizzen

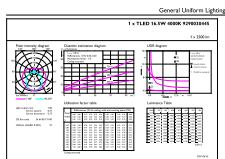


MAS LEDtube 1200mm HE 16.5W 840 T5

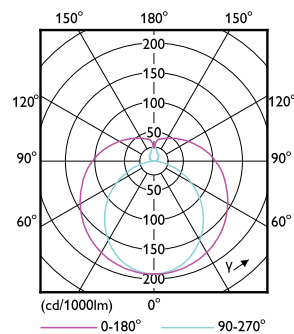
## Product

MASTER LEDtube 1200mm HE 16.5W 840 T5 EU

## Photometrische Daten



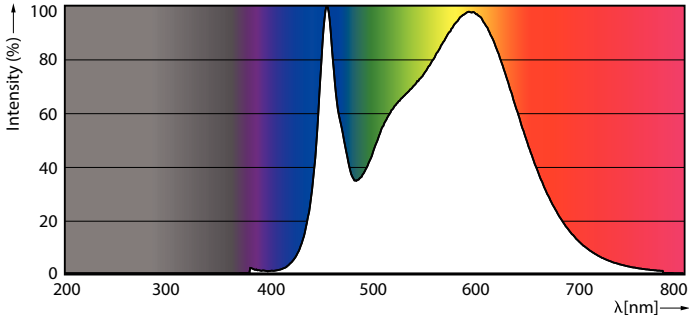
LEDtube MAS G3 16,5W G13 2500lm 840-GUL



LEDtube MAS 8W G5 1000lm

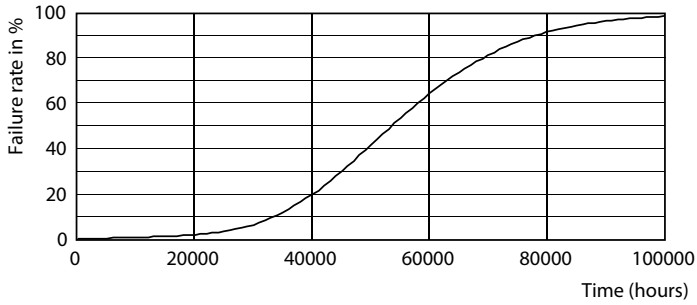
# MASTER LEDtube T5 230V

## Photometrische Daten

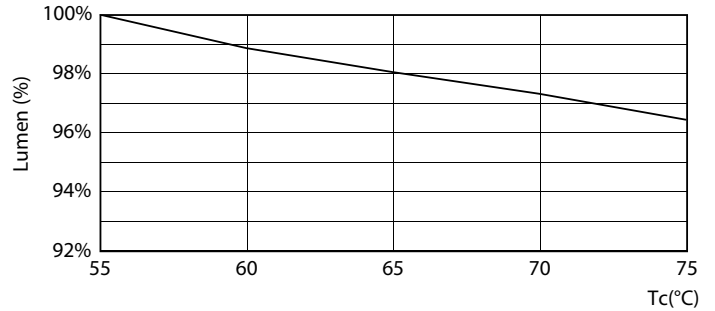


LEDtube MAS G3 16,5W G13 2500lm 840-POC

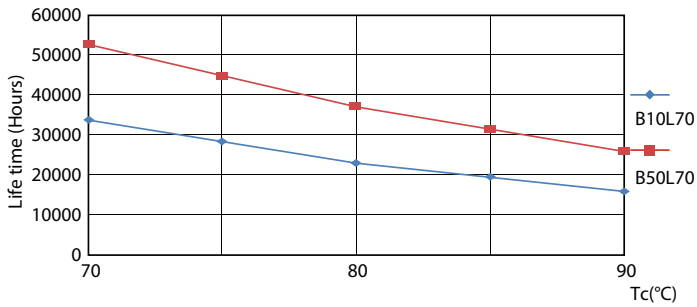
## Lebensdauer



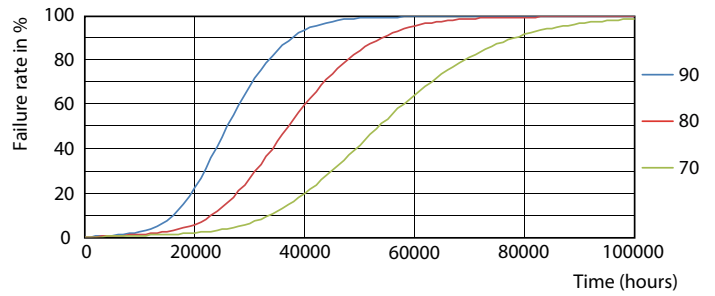
LEDtube 50K-LED



LEDtube MAS G3 8W 50K LumenVsTc-LMP



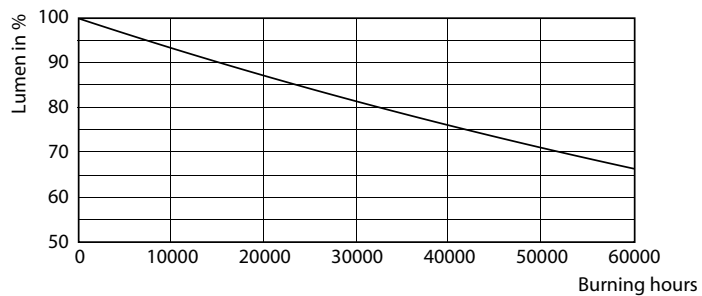
LEDtube MAS 1 26W 50K LifetimeVsTc-LED



LEDtube MAS 1 26W 50K FailureRate-LED

# MASTER LEDtube T5 230V

## Lebensdauer



LEDtube 50K-LMP

