



CorePro LED PLC 4P



CorePro LED PLT HF 6.5W 840 4P GX24q-2

Die CorePro LED PL-C/PL-T Familie ist eine hervorragende LED Alternative für herkömmliche konventionelle Kompaktleuchtstofflampen. Diese Produktfamilie gibt es als 2 Pin (EM: KVG/VVG für PL-C) sowie als 4 Pin (HF: EVG für PL-C und PL-T) Version. Mit dieser innovativen LED-Lösung können Sie hohe Energieeinsparungen im Vergleich zu herkömmlichen konventionellen Lösungen erzielen.

Hinweise

- Nicht dimmbar
- Bitte vor Installation an EVGs (4 Pin) die Kompatibilität unter www.philips.de/ledtube überprüfen
- Nicht für Gleichspannung geeignet
- Nicht für den direkt Betrieb an 230V Netzspannung geeignet

Produkt Daten

Allgemeine Eigenschaften		Elektrische Kenndaten	
Sockel	GX24Q-2 [GX24q-2]	Farbkonsistenz	<6
CE-Zeichen	Ja	Farbwiedergabeindex (Nom.)	82
EU RoHS-konform	Ja	Restlichtstrom am Ende der Nennlebensdauer (Nom.)	70 %
Nennlebensdauer (Nom)	30000 h		
Schaltzyklus	200000		
Referenz für Lichtstrommessung	Sphere		
Stufe	CorePro		
Lichttechnische Daten			
Farbcode	840 [CCT von 4000 K]		
Ausstrahlungswinkel (Nom)	120 °		
Lichtstrom (Nom)	800 lm		
Lichtfarbe	Neutralweiß (CW)		
Ähnlichste Farbtemperatur (Nom)	4000 K		
Nennlichtausbeute (nom.)	123 lm/W		

CorePro LED PLC 4P

Temperaturkenndaten

Umgebungstemperatur (max.)	35 °C
Umgebungstemperatur (min.)	-20 °C
Lagertemperatur (max)	65 °C
Lagertemperatur (min)	-40 °C
Gehäusetemperatur (max)	65 °C

Dimmen

Dimmbar	Nein
---------	------

Mechanische Kenndaten

Kolbenausführung	Satiniert
Kolbenmaterial	Kunststoff
Produktlänge	100 mm
Kolbenform	Röhre, einseitig gesockelt

Zulassungen und Anwendungseigenschaften

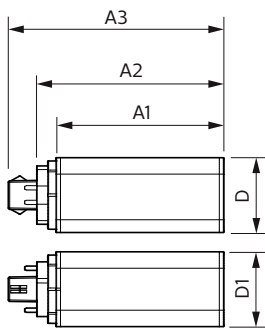
Energieeffizienzklasse	E
------------------------	---

Energiesparendes Produkt	ja
Zeichen & Zertifikate	RoHS compliance TUV CE KEMA-KEUR(DEKRA) Zertifikat
Energieverbrauch kWh/1.000 Std.	7 kWh
EPREL-Registrierungsnummer	1361421

Produktdaten

Gesamt-Produktcode	871951448778900
Bestell-Produktname	CorePro LED PLT HF 6.5W 840 4P GX24q-2
EAN/UPC - Produkt	8719514487789
Bestellcode	48778900
Anzahl pro Verpackung	1
SAP-Zähler - Pakete pro Außenkarton	20
SAP-Material	929003576402
Kopie Nettogewicht (Einzelteil)	0,115 kg

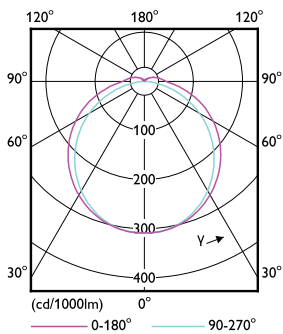
Abmessungsskizzen



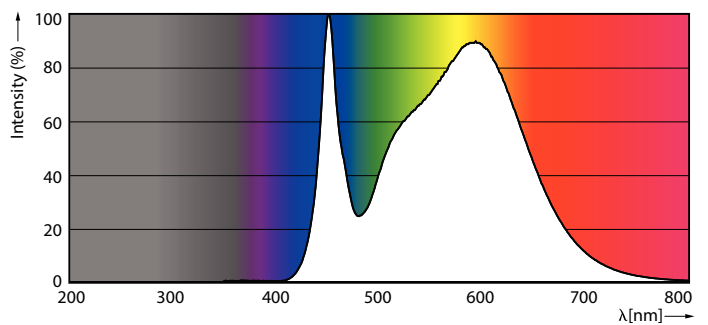
CorePro LED PLT HF 6.5W 840 4P GX24q-2

Product	D1	D2	A1	A2	A3
CorePro LED PLT HF 6.5W 840 4P GX24q-2	42 mm	93 mm	103 mm	119 mm	

Photometrische Daten

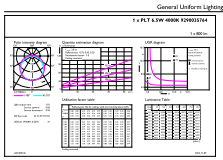


Light Distribution Diagram



Spectral Power Distribution Colour

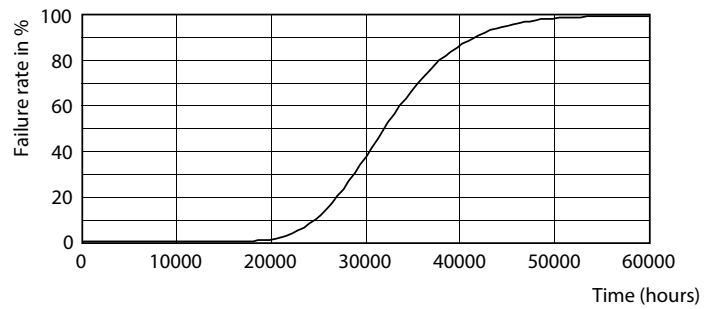
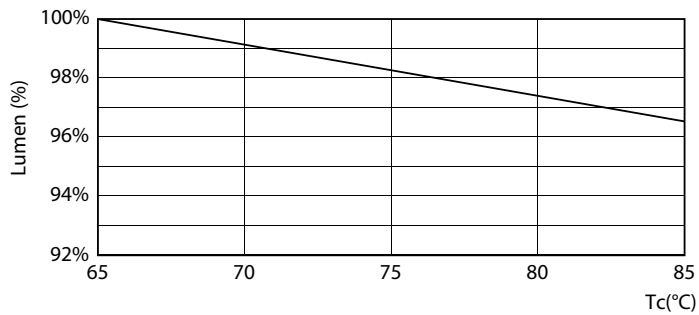
Photometrische Daten



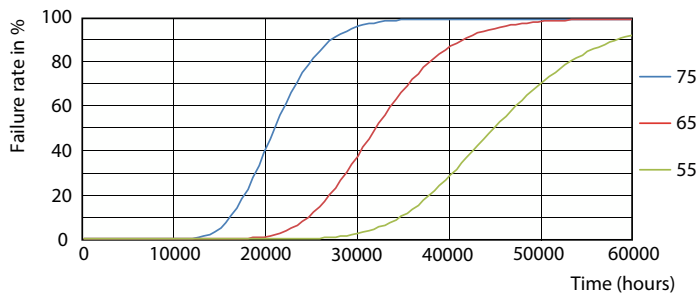
General uniform lighting

General uniform lighting

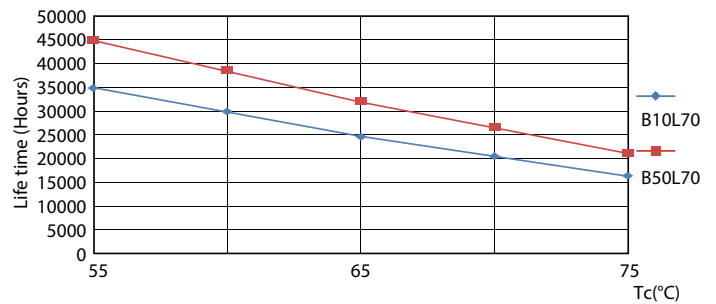
Lebensdauer



LumenVsTc



Life Expectancy Diagram

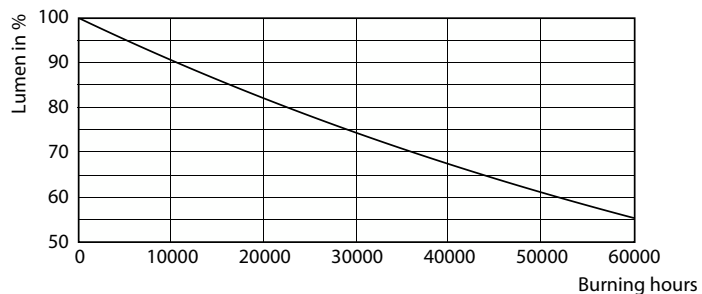


FailureRate

LifetimeVsTc

CorePro LED PLC 4P

Lebensdauer



Lumen Maintenance Diagram

