



CorePro LED PLS



CorePro LED PLS 5W 840 2P G23

Die Philips CorePro LED-PLS ist die erste Alternative für konventionelle PL-S Kompaktleuchtstofflampen. Die CorePro LED-PLS hat die gleiche Größe und Formfaktor wie herkömmliche PL-S. Dieses Produkt eignet sich ideal für die Modernisierung in allgemeinen Beleuchtungsanwendungen: Es erfüllt grundlegende Beleuchtungsansprüche, bewirkt bedeutende Energieeinsparungen und ist umweltfreundlich.

Hinweise

- Nicht dimmbar
- Nicht für Gleichspannung geeignet

Produkt Daten

Allgemeine Eigenschaften	
Sockel	G23 [G23]
CE-Zeichen	Ja
EU RoHS-konform	Ja
Nennlebensdauer (Nom)	30000 h
Schaltzyklus	50000
Referenz für Lichtstrommessung	Sphere
Stufe	CorePro
Lichttechnische Daten	
Farbcode	840 [CCT von 4000 K]
Ausstrahlungswinkel (Nom)	120 °
Lichtstrom (Nom)	550 lm
Lichtfarbe	Neutralweiß (CW)
Ähnlichste Farbtemperatur (Nom)	4000 K
Nennlichtausbeute (nom.)	110,00 lm/W
Farbkonsistenz	<6

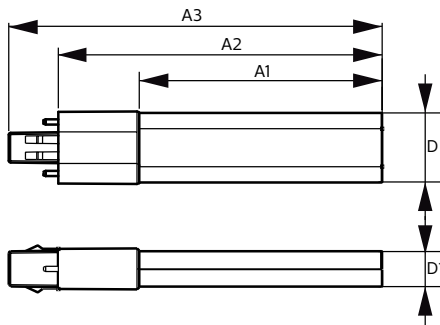
Farbwiedergabeindex (Nom.)	82
Restlichtstrom am Ende der Nennlebensdauer (Nom.)	70 %
Elektrische Kenndaten	
Eingangsfrequenz	50 bis 60 Hz
Power (Rated) (Nom)	5 W
Startzeit (Nom)	0,5 s
Aufwärmzeit bis 60 % Licht (Nom.)	0,5 s
Leistungsfaktor (Nom)	0,9
Spannung (Nom)	220-240 V
Temperaturkenndaten	
Umgebungstemperatur (max.)	45 °C
Umgebungstemperatur (min.)	-20 °C
Lagertemperatur (max)	65 °C
Lagertemperatur (min)	-40 °C

CorePro LED PLS

Gehäusetemperatur (max)	83 °C
Dimmen	
Dimmbar	Nein
Mechanische Kenndaten	
Kolbenmaterial	Kunststoff
Produktlänge	170 mm
Kolbenform	Röhre, einseitig gesockelt
Zulassungen und Anwendungseigenschaften	
Energieeffizienzklasse	F
Energiesparendes Produkt	ja
Zeichen & Zertifikate	TUV CE RoHS compliance KEMA-KEUR(DEKRA) Zertifikat

Energieverbrauch kWh/1.000 Std.	5 kWh
EPREL-Registrierungsnummer	403567
Produktdaten	
Gesamt-Produktcode	871869959668200
Bestell-Produktname	CorePro LED PLS 5W 840 2P G23
EAN/UPC - Produkt	8718699596682
Bestellcode	59668200
Anzahl pro Verpackung	1
SAP-Zähler - Pakete pro Außenkarton	20
SAP-Material	929001926402
Kopie Nettogewicht (Einzelteil)	0,043 kg

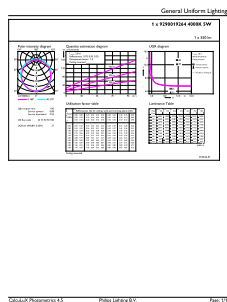
Abmessungsskizzen



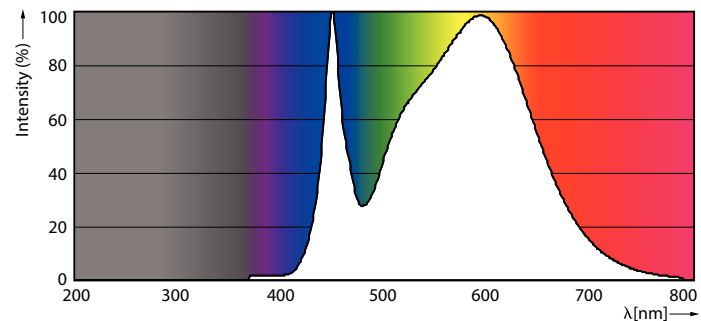
CorePro LED PLS 5W 840 2P G23

Product	D	D1	A1	A2	A3
CorePro LED PLS 5W 840 2P G23	31,1 mm	15,8 mm	108 mm	144 mm	166 mm

Photometrische Daten



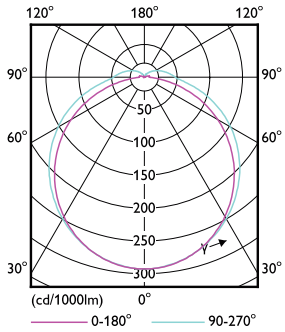
LEDtub CorePro PLS EM 5W G23 840 12D ND



LEDtube CorePro PLS EM 5W G23 840 12D ND

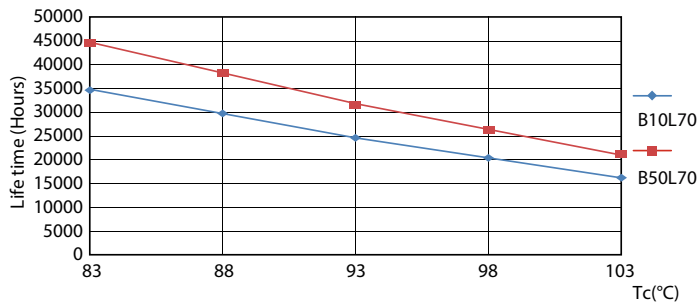
CorePro LED PLS

Photometrische Daten

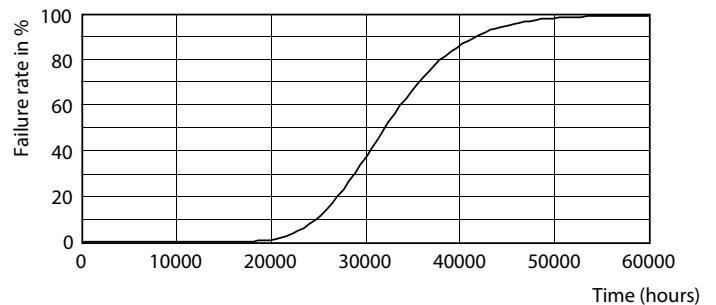


LEDtube CorePro PLS EM 5W G23 830 12D ND

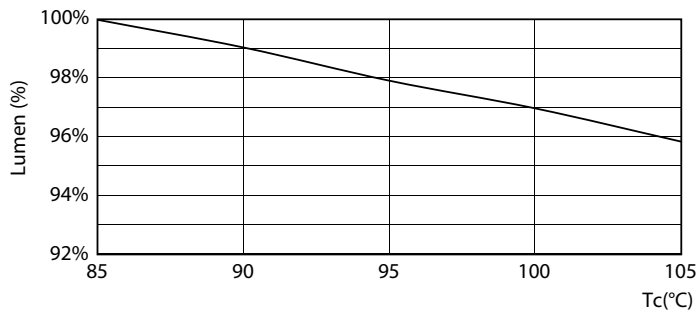
Lebensdauer



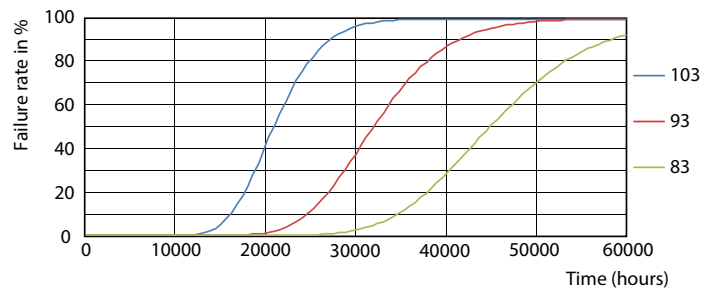
LEDtube CorePro PLS EM 5W G23 830 12D ND



LEDtube CorePro PLS EM 5W G23 830 12D ND



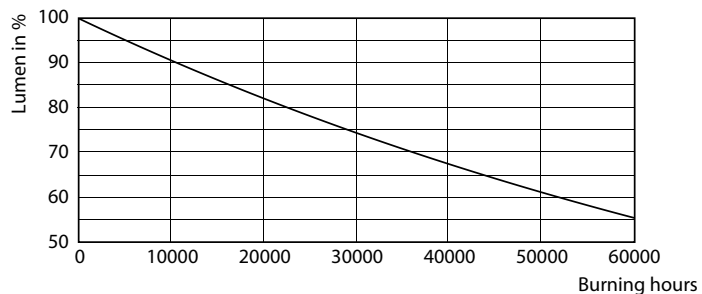
LEDtube CorePro PLS EM 5W G23 830 12D ND



LEDtube CorePro PLS EM 5W G23 830 12D ND

CorePro LED PLS

Lebensdauer



LEDtube CorePro PLS EM 5W G23 830 12D ND

