



MASTER LEDtube T5 InstantFit EVG



Master LEDtube HF 1200mm HO 26W 840 T5 OE

Die Philips MASTER LEDtube T5 HF InstantFit EVG eignen sich hervorragend als Alternative für herkömmliche T5-Leuchtstofflampen und ermöglichen erhebliche Energieeinsparungen gegenüber herkömmlichen T5 Leuchtstofflampen. LEDtubes bieten die schnellste und einfachste Möglichkeit zur Umrüstung vorhandener Leuchten. auf LED-Technologie. Die Installation ist sicher und durch den direkten Lampenwechsel absolut einfach.

Hinweise

- Zertifizierung inkl. Anforderungen aus der Sicherheitsnorm IEC 62776 für zweiseitig gesockelte Lampen (geprüft durch TÜV Süd)
- Beim Wechsel auf LEDtube muss überprüft werden, ob die in den Vorschriften geforderten Beleuchtungsstärken eingehalten werden. Wir weisen darauf hin, dass die Gesamtenergieeffizienz und Lichtverteilung einer Anlage von der Bauart der Anlage bestimmt werden.
- LEDtube für EVG sind nicht für den Betrieb an 230V geeignet
- Lampe ist in trockenen Umgebungen einzusetzen und nur in Verbindung mit einer für den Anwendungsbereich zugelassenen Leuchte zu betreiben
- Die InstantFit EVG ist mit gängigen EVGs von Markenherstellern kompatibel. Bitte prüfen Sie vor Installation die Kompatibilität mit der Kompatibilitätsliste unter www.philips.de/LEDtube

Produkt Daten

| Allgemeine Eigenschaften | |
|--------------------------------|----------|
| Sockel | G5 [G5] |
| CE-Zeichen | Ja |
| EU RoHS-konform | Ja |
| Nennlebensdauer (Nom) | 60000 h |
| Schaltzyklus | 50000 |
| Referenz für Lichtstrommessung | Sphere |

| Stufe | MASTER |
|---------------------------------|-----------------------|
| Lichttechnische Daten | |
| Farbcode | 840 [CCT von 4000 K] |
| Ausstrahlungswinkel (Nom) | 200 ° |
| Lichtstrom (Nom) | 3900 lm |
| Lichtfarbe | Neutralweiß (CW) |
| Ähnlichste Farbtemperatur (Nom) | 4000 K |

MASTER LEDtube T5 InstantFit EVG

| | |
|----------------------------|----------|
| Nennlichtausbeute (nom.) | 150 lm/W |
| Farbkonsistenz | <6 |
| Farbwiedergabeindex (Nom.) | 80 |
| Restlichtstrom am Ende der | 70 % |
| Nennlebensdauer (Nom.) | |

Elektrische Kenndaten

| | |
|-----------------------------------|------------------|
| Eingangsfrequenz | 30 K bis 60 K Hz |
| Power (Rated) (Nom) | 26 W |
| Lampenstrom (max.) | 620 mA |
| Lampenstrom (min.) | 300 mA |
| Startzeit (Nom) | 0,5 s |
| Aufwärmzeit bis 60 % Licht (Nom.) | 0,5 s |
| Leistungsfaktor (Nom) | 0,9 |
| Spannung (Nom) | 20-90 V |

Temperaturkenndaten

| | |
|----------------------------|--------|
| Umgebungstemperatur (max.) | 45 °C |
| Umgebungstemperatur (min.) | -20 °C |
| Lagertemperatur (max) | 65 °C |
| Lagertemperatur (min) | -40 °C |
| Gehäusetemperatur (max) | 55 °C |

Dimmen

| | |
|---------|-------------------------------------------------|
| Dimmbar | Ja – Kompatibilität mit Vorschaltgeräten prüfen |
|---------|-------------------------------------------------|

Mechanische Kenndaten

| | |
|------------------|-------------------------------|
| Kolbenausführung | Satiniert |
| Kolbenmaterial | Glass |
| Produktlänge | 1200 mm |
| Kolbenform | Röhre, doppelseitig gesockelt |

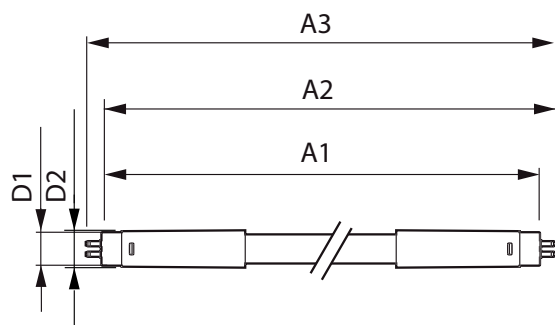
Zulassungen und Anwendungseigenschaften

| | |
|---------------------------------|----------------------------------------------------|
| Energieeffizienzklasse | D |
| Energiesparendes Produkt | ja |
| Zeichen & Zertifikate | RoHS compliance TUV CE KEMA-KEUR(DEKRA) Zertifikat |
| Energieverbrauch kWh/1.000 Std. | 26 kWh |
| EPREL-Registrierungsnummer | 406210 |

Produktdaten

| | |
|-------------------------------------|-------------------------------------------|
| Gesamt-Produktcode | 871869974953800 |
| Bestell-Produktname | Master LEDtube HF 1200mm HO 26W 840 T5 OE |
| EAN/UPC - Produkt | 8718699749538 |
| Bestellcode | 74953800 |
| Anzahl pro Verpackung | 1 |
| SAP-Zähler - Pakete pro Außenkarton | 10 |
| SAP-Material | 929002352102 |
| Kopie Nettogewicht (Einzelteil) | 0,160 kg |

Abmessungsskizzen

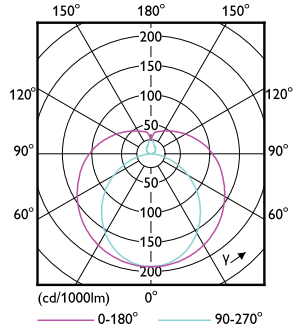
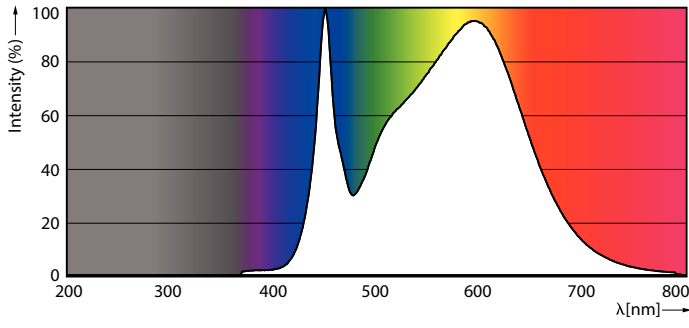


Master LEDtube HF 1200mm HO 26W 840 T5 OE

| Product | D1 | D2 | A1 | A2 | A3 |
|-------------------------------------------|---------|-------|---------|---------|---------|
| Master LEDtube HF 1200mm HO 26W 840 T5 OE | 15,5 mm | 19 mm | 1149 mm | 1156 mm | 1163 mm |

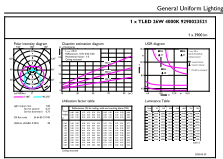
MASTER LEDtube T5 InstantFit EVG

Photometrische Daten



LEDtube MAS 26W G5 3900lm 840

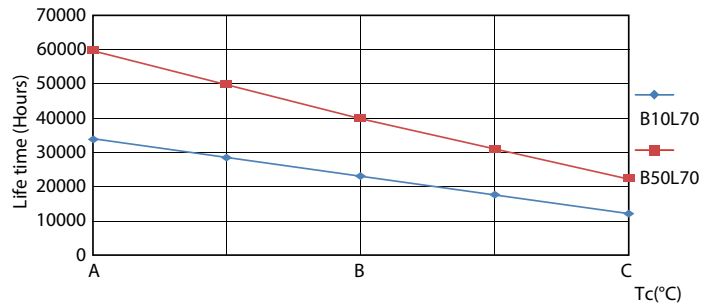
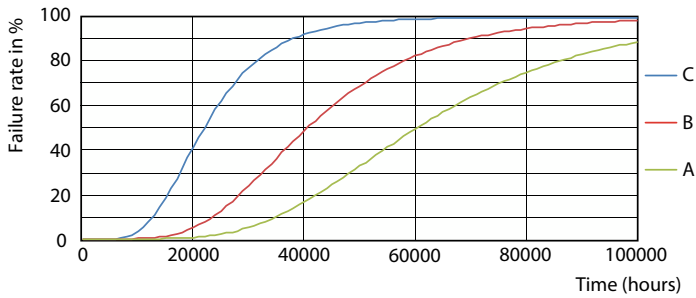
LEDtube MAS 26W G5 3700lm



© 2023 Philips Lighting B.V. Alle Rechte vorbehalten.

LEDtube MAS 26W G5 3900lm 840 1200mm

Lebensdauer



FailureRate

LifetimeVsTc

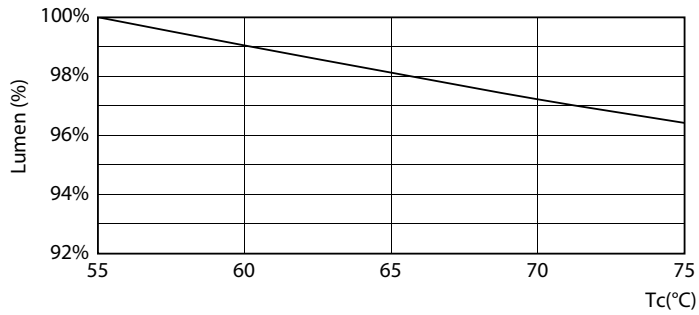
MASTER LEDtube T5 InstantFit EVG

Lebensdauer



Lumen Maintenance Diagram

Life Expectancy Diagram



LEDtube 26W 60K LumenVsTc 1

