

CorePro LED PLL



CorePro LED PLL HF 24W 830 4P 2G11

Die CorePro LED PLL Familie ist eine hervorragende LED Alternative für herkömmliche konventionelle Kompaktleuchtstofflampen. Die CorePro LED PLL LED sind wie die konventionellen PL-L/ TC-L Kompaktleuchtstofflampen am EVG (HF) zu betreiben. Mit dieser innovativen LED-Lösung können Sie hohe Energieeinsparungen im Vergleich zu herkömmlichen konventionellen Lösungen erzielen.

Hinweise

- Beim Wechsel auf PLL LED muss überprüft werden, ob die in den Vorschriften geforderten Beleuchtungsstärken eingehalten werden. Wir weisen darauf hin, dass die Gesamtenergieeffizienz und Lichtverteilung einer Anlage von der Bauart der Anlage bestimmt werden.
- PLL LED für EVG sind nicht für den Betrieb an 230V geeignet
- Lampe ist in trockenen Umgebungen einzusetzen und nur in Verbindung mit einer für den Anwendungsbereich zugelassenen Leuchte zu betreiben
- Die CorePro PLL LED ist mit gängigen EVGs von Markenherstellern kompatibel. Bitte prüfen Sie vor Installation die Kompatibilität mit den getesteten EVGs auf der Kompatibilitätsliste unter www.philips.de/LEDtube

Produkt Daten

Allgemeine Eigenschaften		Ausstrahlungswinkel (Nom)	
Sockel	2G11 [2G11]		160 °
CE-Zeichen	Ja	Lichtstrom (Nom)	3200 lm
EU RoHS-konform	Ja	Lichtfarbe	Weiß (WH)
Nennlebensdauer (Nom)	30000 h	Ähnlichste Farbtemperatur (Nom)	3000 K
Schaltzyklus	50000	Nennlichtausbeute (nom.)	133,00 lm/W
Referenz für Lichtstrommessung	Sphere	Farbkonsistenz	<6
Stufe	CorePro	Farbwiedergabeindex (Nom.)	83
		Restlichtstrom am Ende der Nennlebensdauer (Nom.)	70 %
Lichttechnische Daten			
Farbcode	830 [CCT von 3000 K]		

CorePro LED PLL

Elektrische Kenndaten

Eingangsfrequenz	20000-70000 Hz
Power (Rated) (Nom)	24 W
Lampenstrom (max.)	600 mA
Lampenstrom (min.)	400 mA
Startzeit (Nom)	0,5 s
Aufwärmzeit bis 60 % Licht (Nom.)	0,5 s
Leistungsfaktor (Nom)	0,9
Spannung (Nom)	53-77 V

Temperaturkenndaten

Umgebungstemperatur (max.)	45 °C
Umgebungstemperatur (min.)	-20 °C
Lagertemperatur (max)	65 °C
Lagertemperatur (min)	-40 °C
Gehäusetemperatur (max)	70 °C

Dimmen

Dimmbar	Nein
---------	------

Mechanische Kenndaten

Produktlänge	540 mm
--------------	--------

Kolbenform	Röhre, einseitig gesockelt
------------	----------------------------

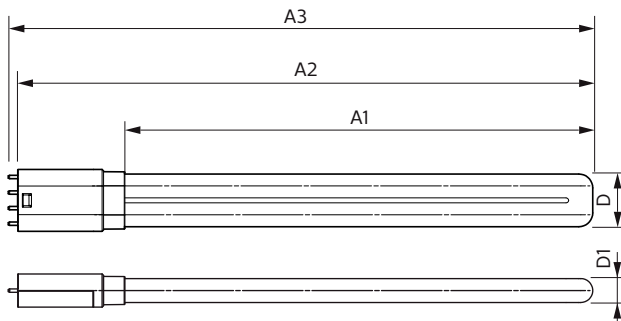
Zulassungen und Anwendungseigenschaften

Energieeffizienzklasse	E
Energiesparendes Produkt	ja
Zeichen & Zertifikate	TUV CE RoHS compliance KEMA-KEUR(DEKRA) Zertifikat
Energieverbrauch kWh/1.000 Std.	24 kWh
EPREL-Registrierungsnummer	387355

Produktdaten

Gesamt-Produktcode	871869682839700
Bestell-Produktname	CorePro LED PLL HF 24W 830 4P 2G11
EAN/UPC - Produkt	8718696828397
Bestellcode	82839700
Anzahl pro Verpackung	1
SAP-Zähler - Pakete pro Außenkarton	10
SAP-Material	929001920402
Kopie Nettogewicht (Einzelteil)	0,160 kg

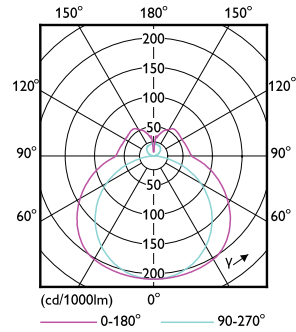
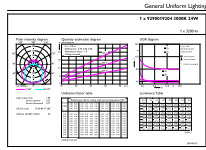
Abmessungsskizzen



CorePro LED PLL HF 24W 830 4P 2G11

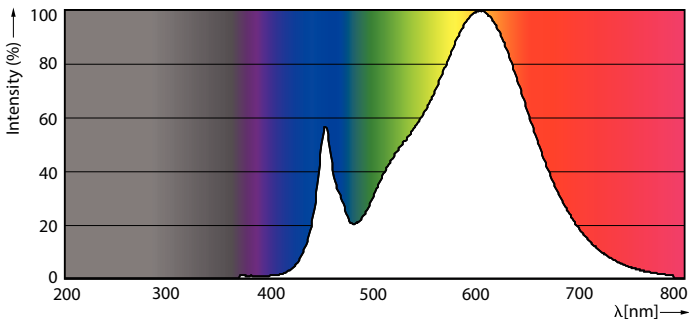
Product	D	D1	A1	A2	A3
CorePro LED PLL HF 24W 830 4P 2G11	37,6 mm	17 mm	453 mm	528,5 mm	535,1 mm

Photometrische Daten



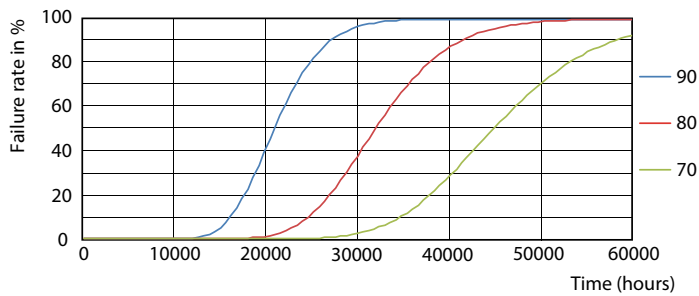
LEDtube CorePro PLL HF 24W 2G11 830 24D ND

LEDtube CorePro PLL HF 24W 2G11 830 24D ND

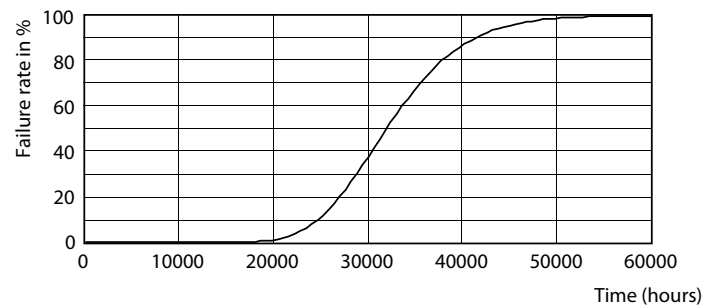


LEDtube CorePro PLL HF 24W 2G11 830 24D ND

Lebensdauer



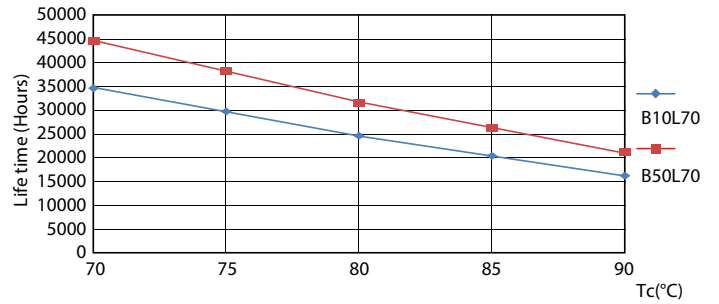
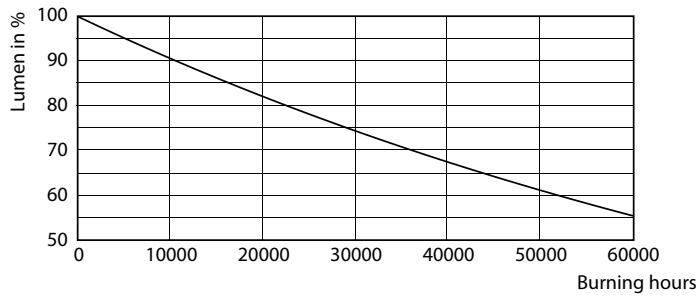
LEDtube CorePro PLL HF 24W 2G11 830 24D ND



LEDtube CorePro PLL HF 24W 2G11 830 24D ND

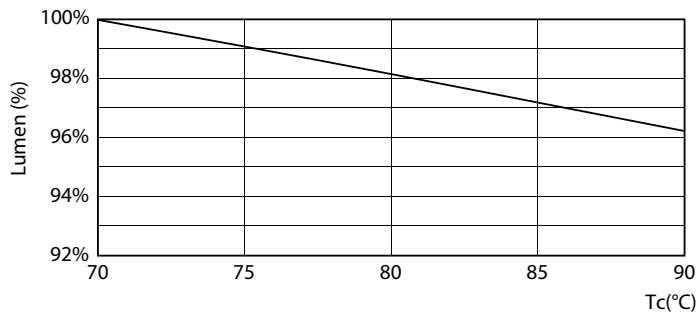
CorePro LED PLL

Lebensdauer



LEDtube CorePro PLL HF 24W 2G11 830 24D ND

LEDtube CorePro PLL HF 24W 2G11 830 24D ND



LEDtube CorePro PLL HF 24W 2G11 830 24D ND

