

**starr 1, 4401 X5CrNiMo 316 MR16 Tulka  
Edelst.V4Am.Clipver.IP55**

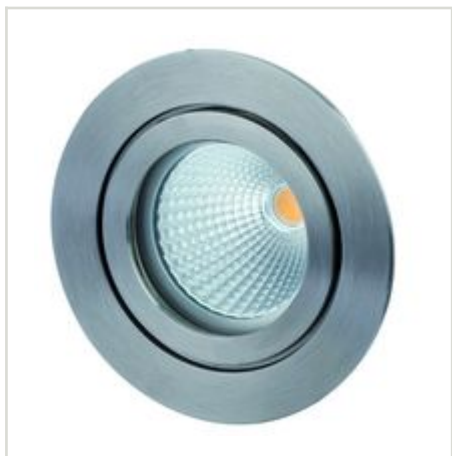
Artikel-Nr.: R5569-V4A

starr, ohne Sprengring, IP55 V4A Edelstahl, · für  $\varnothing$  50 mm Leuchtmittel · Innen- und Außenanwendung · Auch für den Einbau in Betondecken und anderen thermisch schwierigen · Einbausituationen sowie den Einsatz in Feuchträumen und Seeluftgebieten · geeignet. · Gehäuse und Abdeckring aus V4A Edelstahl. · Leuchtmittelwechsel durch Herausnehmen des Innenringes (Clipverschluss). · Gehärtetes klares Glas. Schutzart IP55 bei Einbau in geschlossenen Decken. · exklusive Leuchtmittel · Deckenausschnitt 68mm · Aussendurchmesser 82mm · exklusive Niedervolt Fassung Art.-Nr.: 55004 (SKIII) · exklusive Hochvolt Fassung+Zugentlastung Art.-Nr.: 54995 (SKII)

**TECHNISCHE DATEN**

Basiseinheitencode	Stück
Strichcode (EAN)	4012094556901
Katalog Farbcode	Edelstahl
Aussendurchmesser	82 mm
Einbaudurchmesser	68 mm
Leuchte	Ohne
Schutzart IP	55
Leistung	1-20 W
Sockel-Code	ohne
Anzahl LEDs	1





**starr 1, 4401 X5CrNiMo 316 MR16 Tulka  
Edelst.V4Am.Clipver.IP55**

Artikel-Nr.: R5569-V4A

**TECHNISCHE DATEN**

Gehäuse-Code

Edelstahl

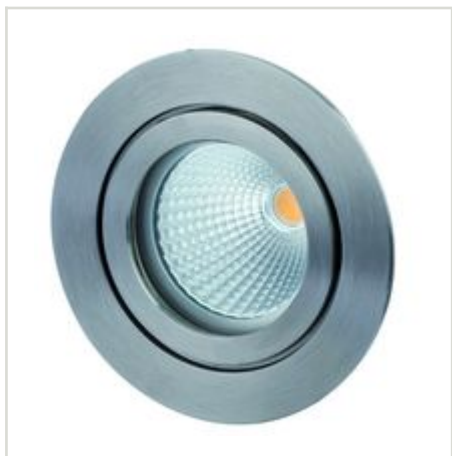
Temperaturbereich

-20 - 100

EEK

A++ bis E





**starr 1, 4401 X5CrNiMo 316 MR16 Tulka**  
**Edelst.V4Am.Clipver.IP55**  
Artikel-Nr.: R5569-V4A

## TECHNISCHE ZEICHNUNG

