



CorePro LED PLL



CorePro LED PLL HF/Mains 16.5W 840 4P

CorePro, LED, PL-L, EVG/220-240V, 2G11, 16.5 W, 36W PL-L, 4000 K, 2100 lm, CRI 80, 30000 Stunde(n)

Die CorePro LED PLL Familie ist eine hervorragende LED Alternative für herkömmliche konventionelle Kompaktleuchtstofflampen. Die CorePro LED PLL können die konventionellen PL-L/ TC-L Kompaktleuchtstofflampen ersetzen. Sie sind in 2 Versionen erhältlich: für Betrieb am EVG (HF) oder am KVG/230 (EM/ Mains). Mit dieser innovativen LED-Lösung können Sie hohe Energieeinsparungen im Vergleich zu herkömmlichen konventionellen Lösungen erzielen.

Hinweise

- Beim Wechsel auf PLL LED muss überprüft werden, ob die in den Vorschriften geforderten Beleuchtungsstärken eingehalten werden. Wir weisen darauf hin, dass die Gesamtenergieeffizienz und Lichtverteilung einer Anlage von der Bauart der Anlage bestimmt werden.
- Lampe ist in trockenen Umgebungen einzusetzen und nur in Verbindung mit einer für den Anwendungsbereich zugelassenen Leuchte zu betreiben
- Die CorePro PLL LED HF ist mit gängigen EVGs von Markenherstellern kompatibel. Bitte prüfen Sie vor Installation die Kompatibilität mit den getesteten EVGs auf der Kompatibilitätsliste unter www.philips.de/LEDtube
- Bei der CorePro PLL fürs KVG ist ein LED Ersatz-Starter zur Überbrückung beige packt.

Produkt Daten

Allgemeine Informationen		Lichttechnische Daten	
Sockel	2G11	Farbcode	840 [CCT of 4000K]
Nennlebensdauer	30.000 Stunde(n)	Ausstrahlungswinkel (Nom)	160 Grad
Schaltzyklus	200.000	Lichtstrom	2.100 lm
Beleuchtungstechnologie	LED	Lichtfarbe	Kaltweiß (CW)
Referenz für Lichtstrommessung	Sphere	Ähnlichste Farbtemperatur	4000 K
Garantiedauer	3 Jahre	Nennlichtausbeute (Nom)	127 lm/W
		Farbkonsistenz	<6

CorePro LED PLL

Farbwiedergabeindex (CRI)	80
Restlichtstrom am Ende der Nennlebensdauer (Nom.)	70 %
Photobiologische Sicherheit gemäß EN 62471	RGO

Betrieb und Elektrik

Eingangsfrequenz	50 bis 60 Hz
Systemleistung	16,5 W
Lampenstrom (Nom)	88 mA
Äquivalente Leistung	36 W
Startzeit (Nom)	0,5 s
Aufwärmzeit bis 60 % Licht	0.5 s
Leistungsfaktor (Bruchteil)	0.9
Spannung (Nom)	220-240 V
LED-Alternative zu Leuchtstofflampenleistung	36W PL-L
Einschaltstrom am Netz	5.44
Max. Lampenanzahl für MCB Typ B 10 A – Netz	111
Max. Lampenanzahl für MCB Typ B, 10 A – EM-Vorschaltgerät ohne Kompensationskondensator.	-
Max. Lampenanzahl für MCB Typ B, 10 A – EM-Vorschaltgerät mit Kompensationskondensator.	-
Max. Lampenanzahl für MCB Typ B 16 A – Netz	178
Max. Lampenanzahl für MCB Typ B, 16 A – EM-Vorschaltgerät ohne Kompensationskondensator.	-
Max. Lampenanzahl für MCB Typ B, 16 A – EM-Vorschaltgerät mit Kompensationskondensator.	-
Kompatibilität mit Vorschaltgeräten	EVG/220-240V

Temperatur

Gehäusetemperatur (Nom)	65 °C
-------------------------	-------

Lichtregelung und Dimmen

Dimmbar	Nein
---------	------

Mechanik und Gehäuse

Kolbenausführung	Matt
------------------	------

Kolbenmaterial	Glas
Produktlänge	405 mm
Kolbenform	PL-L
Nettogewicht (Stück)	0,170 kg

Genehmigung und Anwendung

Energieeffizienzklasse	E
Energieverbrauch kWh/1.000 Std.	17 kWh
EPREL-Registrierungsnummer	2277179
CE-Zeichen	Ja
EU RoHS-konform	Ja
Flackerwert (PstLM) – Flackerwert gemäß EN 61000-3-3	1
Messung der Sichtbarkeit des Stroboskopeffekts (SVM)	0,4
Umgebungstemperaturbereich	-20 bis +45 °C

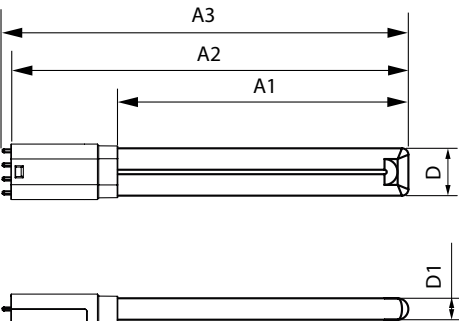
Anwendungsbedingungen

Eine Verwendung in geschlossenen Leuchten ist möglich	Yes
---	-----

Produktdaten

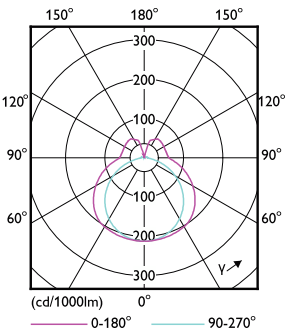
Bestell-Produktname	CorePro LED PLL HF/Mains 16.5W 840 4P
Gesamtbezeichnung des Produkts	CorePro LED PLL HF/Mains 16.5W 840 4P
Gesamt-Produktcode	872110305097700
Bestellcode	05097700
Material-Nr. (12NC)	929004267902
Anzahl pro Verpackung	1
EAN/UPC – Produkt/Kiste	8721103050977
Zähler – Pakete pro Außenkarton	10
EAN Umverpackung	8721103050984

Abmessungsskizzen

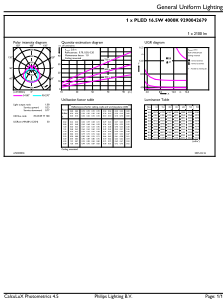


Product	D1	D	A1	A2	A3
CorePro LED PLL HF/Mains 16.5W 840 4P	17 mm	38 mm	290 mm	405 mm	412 mm

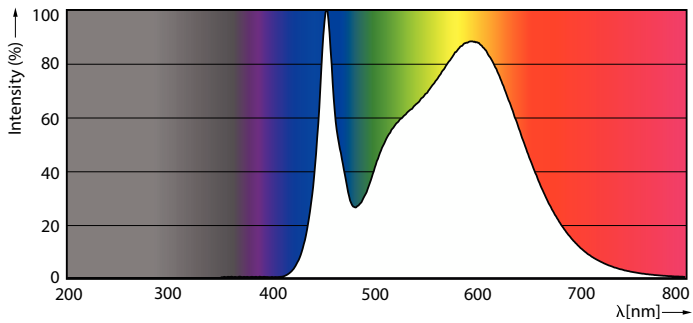
Photometrische Daten



Light Distribution Diagram - CorePro LED PLL HF/Mains 16.5W 840 4P

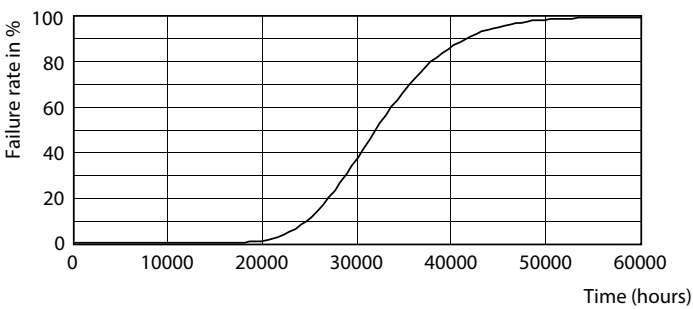


General uniform lighting - CorePro LED PLL HF/Mains 16.5W 840 4P

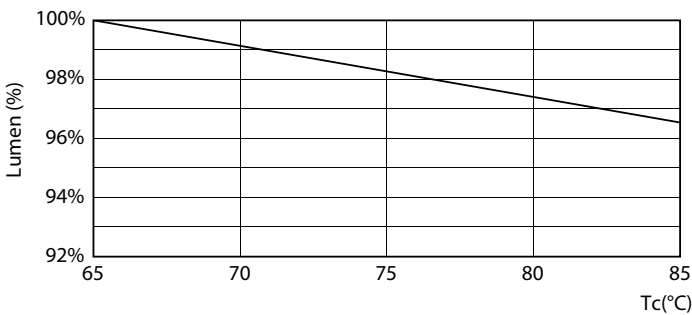


Spectral Power Distribution Colour - CorePro LED PLL HF/Mains 16.5W 840 4P

Lebensdauer

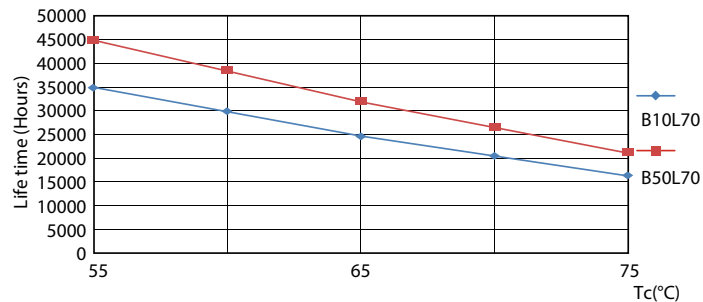
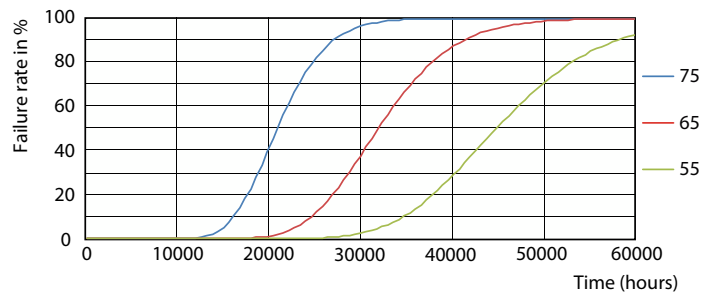


Life Expectancy Diagram



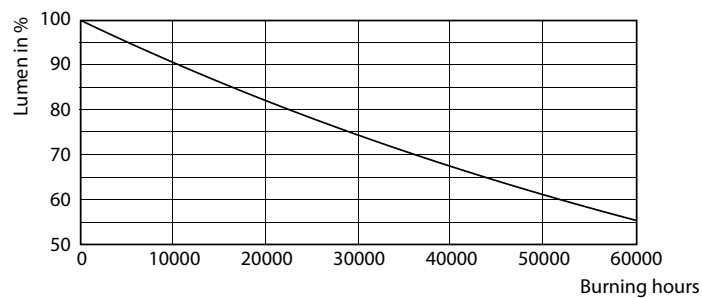
Lumen Maintenance Diagram - CorePro LED PLL HF/Mains 16.5W 840 4P

Lebensdauer



FailureRate

LifetimeVsTc



Lumen Maintenance Diagram - CorePro LED PLL HF/Mains 16.5W 840 4P

