



# MASTER LEDtube T5 230V



## MASTER LEDtube 600mm HO 10.5W 830 T5

Die Philips MASTER LEDtube T5 220-240V eignen sich hervorragend als Konversionslampe für herkömmliche T5-Leuchtstofflampen und ermöglichen erhebliche Energieeinsparungen gegenüber herkömmlichen T5 Leuchtstofflampen.

### Hinweise

- Zertifizierung inkl. Anforderungen aus der Sicherheitsnorm IEC 62776 für zweiseitig gesockelte Lampen (geprüft durch TÜV Süd)
- Beim Wechsel auf LEDtube muss überprüft werden, ob die in den Vorschriften geforderten Beleuchtungsstärken eingehalten werden. Wir
- weisen darauf hin, dass die Gesamtenergieeffizienz und Lichtverteilung einer Anlage von der Bauart der Anlage bestimmt werden.
- Lampe ist in trockenen Umgebungen einzusetzen und nur in Verbindung mit einer für den Anwendungsbereich zugelassenen Leuchte zu
- betreiben
- Bitte beachten Sie die Hinweise zu Konversionslampen (Umverdrahtung) vom ZVEI/VDE unter: <https://www.zvei.org/presse-medien/publikationen/einsatz-von-led-lampen-als-alternative-zu-zweiseitig-gesockelten-leuchtstofflampen-in-leuchten/>

### Produkt Daten

Allgemeine Informationen		Ausstrahlungswinkel (Nom)	
Sockel	G5 [G5]		200 Grad
Nennlebensdauer	50.000 Stunde(n)	Lichtstrom	1.500 lm
Schaltzyklus	200.000	Lichtfarbe	Weiß (WH)
Beleuchtungstechnologie	LED	Ähnlichste Farbtemperatur (Nom)	3000 K
Referenz für Lichtstrommessung	Sphere	Nennlichtausbeute (nom.)	142 lm/W
CE-Zeichen	Ja	Farbkonsistenz	<6
EU RoHS-konform	Ja	Farbwiedergabeindex (CRI)	80
		Restlichtstrom am Ende der Nennlebensdauer (Nom.)	70 %
		Flackerwert (PstLM)	1
		Stroboskopeffektwert (SVM)	0,4

# MASTER LEDtube T5 230V

Photobiologische Sicherheit gemäß EN 62471	RG0
--	-----

## Betrieb und Elektrik

Eingangsfrequenz	50 bis 60 Hz
Energieverbrauch	10,5 W
Lampenstrom (max.)	47 mA
Lampenstrom (min.)	47 mA
Lampenstrom (Nom)	47 mA
Äquivalente Leistung	24 W
Startzeit (Nom)	0,5 s
Aufwärmzeit bis 60 % Licht	0,5 s
Leistungsfaktor (Bruchteile)	0,92
Spannung (Nom)	220-240 V
LED-Alternative zu Leuchtstofflampenleistung	24 W

## Temperatur

Umgebungstemperaturbereich	-20 bis +45 °C
Gehäusetemperatur (Nom)	60 °C

## Lichtregelung und Dimmen

Dimmbar	Nein
---------	------

## Mechanik und Gehäuse

Kolbenausführung	Matt
Kolbenmaterial	Glas

Produktlänge	600 mm
--------------	--------

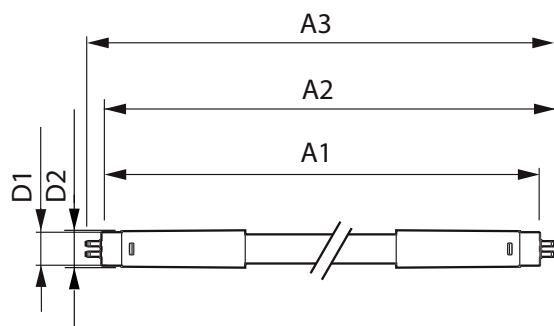
## Genehmigung und Anwendung

Energieeffizienzklasse	D
Energiesparendes Produkt	Ja
Zeichen & Zertifikate	RoHS konform TUV CE Zeichen KEMA-KEUR(DEKRA) Zertifikat
Energieverbrauch kWh/1.000 Std.	11 kWh
EPREL Registrierungsnummer	1590874

## Produktinformationen

Gesamt-Produktcode	872016927521800
Bestell-Produktname	MAS LEDtube 600mm HO 10.5W 830 T5
Bestellcode	27521800
Anzahl pro Verpackung	1
Zähler - Pakete pro Außenkarton	10
Material-Nr. (12NC)	929003734302
Gesamtbezeichnung des Produkts	MASTER LEDtube 600mm HO 10.5W 830 T5
EAN Umverpackung	8720169275225
EAN/UPC - Produkt/Kiste	8720169275218

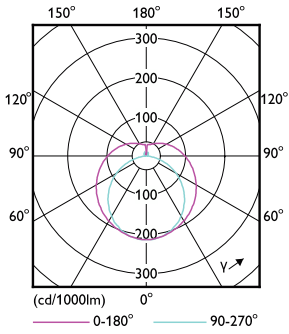
## Abmessungsskizzen



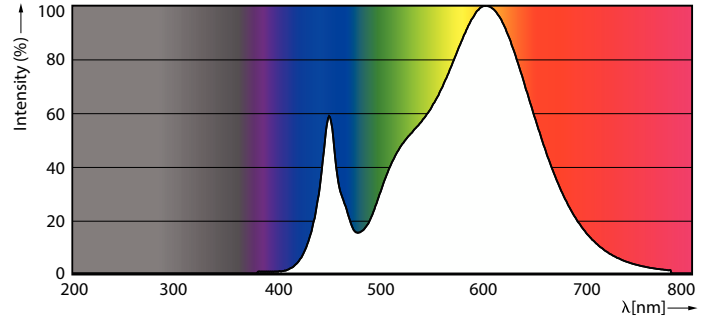
Product	D1	D2	A1	A2	A3
MAS LEDtube 600mm HO 10.5W 830 T5	19 mm	549 mm	556,1 mm	563,2 mm	

# MASTER LEDtube T5 230V

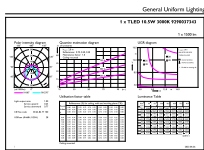
## Photometrische Daten



Light Distribution Diagram - MAS LEDtube 600mm HO 10.5W 830 T5



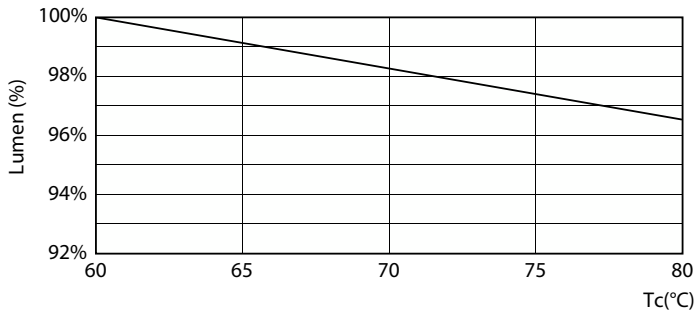
Spectral Power Distribution Colour - MAS LEDtube 600mm HO 10.5W 830 T5



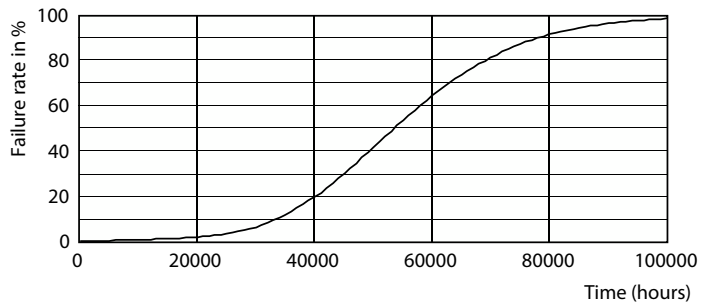
General Uniform Lighting - MAS LEDtube 600mm HO 10.5W 830 T5

General uniform lighting - MAS LEDtube 600mm HO 10.5W 830 T5

## Lebensdauer



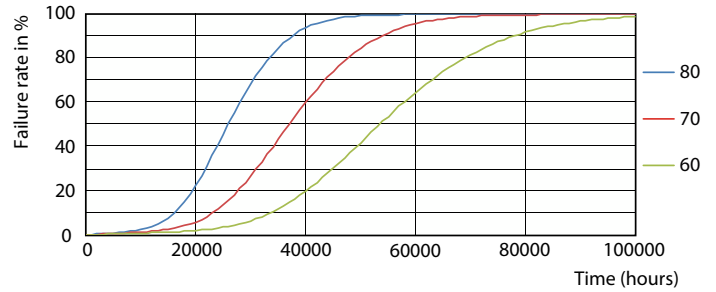
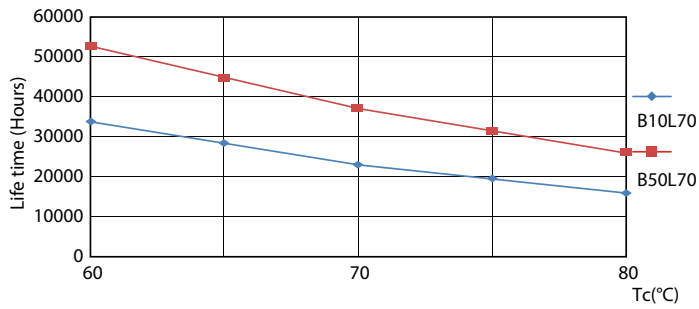
Lumen Maintenance Diagram - MAS LEDtube 600mm HO 10.5W 830 T5



Life Expectancy Diagram - MAS LEDtube 600mm HO 10.5W 830 T5

# MASTER LEDtube T5 230V

## Lebensdauer



Life Expectancy Diagram - MAS LEDtube 600mm HO 10.5W 830 T5

Life Expectancy Diagram - MAS LEDtube 600mm HO 10.5W 830 T5



Lumen Maintenance Diagram - MAS LEDtube 600mm HO 10.5W 830 T5

