



CorePro LED PLS



CorePro LED PLS 3.5W 830 2P G23

Die Philips CorePro LED-PLS ist die erste Alternative für konventionelle PL-S Kompaktleuchtstofflampen. Die CorePro LED-PLS hat die gleiche Größe und Formfaktor wie herkömmliche PL-S. Dieses Produkt eignet sich ideal für die Modernisierung in allgemeinen Beleuchtungsanwendungen: Es erfüllt grundlegende Beleuchtungsansprüche, bewirkt bedeutende Energieeinsparungen und ist umweltfreundlich.

Hinweise

- Nicht dimmbar
- Nicht für Gleichspannung geeignet

Produkt Daten

Allgemeine Informationen	
Sockel	G23
Nennlebensdauer	30.000 Stunde(n)
Schaltzyklus	50.000
Beleuchtungstechnologie	LED
Referenz für Lichtstrommessung	Sphere
Lichttechnische Daten	
Farbcode	830 [CCT of 3000K]
Ausstrahlungswinkel (Nom)	120 Grad
Lichtstrom	360 lm
Lichtfarbe	Weiß (WH)
Nennlichtausbeute (Nom)	102 lm/W
Ähnlichste Farbtemperatur (Nom)	3000 K
Farbkonsistenz	<6
Farbwiedergabeindex (CRI)	82
Restlichtstrom am Ende der Nennlebensdauer (Nom.)	70 %

Flackerwert (PstLM) – Flackerwert gemäß EN 61000-3-3	1
Messung der Sichtbarkeit des Stroboskopeffekts (SVM)	0,4
Photobiologische Sicherheit gemäß EN 62471	RG0
Betrieb und Elektrik	
Eingangsfrequenz	50 bis 60 Hz
Systemleistung	3,5 W
Lampenstrom (Nom)	22 mA
Startzeit (Nom)	0,5 s
Aufwärmzeit bis 60 % Licht	0,5 s
Leistungsfaktor (Bruchteil)	0,9
Spannung (Nom)	220-240 V
LED-Alternative zu Leuchtstofflampenleistung	7 W
Einschaltstrom am Netz	6,6
Max. Lampenanzahl für MCB Typ B 10 A – Netz	116

CorePro LED PLS

Max. Lampenanzahl für MCB Typ B, 10 A – EM-Vorschaltgerät ohne Kompensationskondensator.	500
Max. Lampenanzahl für MCB Typ B, 10 A – EM-Vorschaltgerät mit Kompensationskondensator.	-
Max. Lampenanzahl für MCB Typ B 16 A – Netz	186
Max. Lampenanzahl für MCB Typ B, 16 A – EM-Vorschaltgerät ohne Kompensationskondensator.	801
Max. Lampenanzahl für MCB Typ B, 16 A – EM-Vorschaltgerät mit Kompensationskondensator.	-
Kompatibilität mit Vorschaltgeräten	KVG/VVG

Temperatur

Umgebungstemperaturbereich	-20 bis +45 °C
Gehäusetemperatur (Nom)	45 °C

Lichtregelung und Dimmen

Dimmbar	Nein
---------	------

Mechanik und Gehäuse

Kolbenausführung	Matt
Kolbenmaterial	Kunststoff
Produktlänge	0 mm
Kolbenform	PL-S

Genehmigung und Anwendung

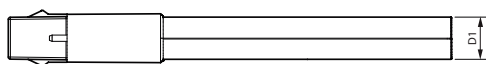
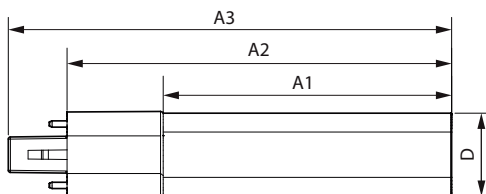
Energieeffizienzklasse	F
------------------------	---

Energiesparendes Produkt	Ja
Zeichen & Zertifikate	RoHS konform CE Zeichen KEMA-KEUR(DEKRA) Zertifikat
Energieverbrauch kWh/1.000 Std.	4 kWh
EPREL Registrierungsnummer	1820624
CE-Zeichen	Ja
EU RoHS-konform	Ja

Produktdaten

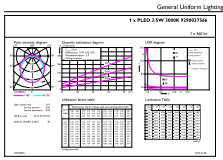
Bestell-Produktname	CorePro LED PLS 3.5W 830 2P G23
Gesamtbezeichnung des Produkts	CorePro LED PLS 3.5W 830 2P G23
Gesamt-Produktcode	872016928654200
Bestellcode	28654200
Material-Nr. (12NC)	929003756602
Anzahl pro Verpackung	1
Nettogewicht (Einzelteil)	0,038 kg
EAN/UPC – Produkt/Kiste	8720169286542
Zähler - Pakete pro Außenkarton	20
EAN Umverpackung	8720169286559

Abmessungsskizzen



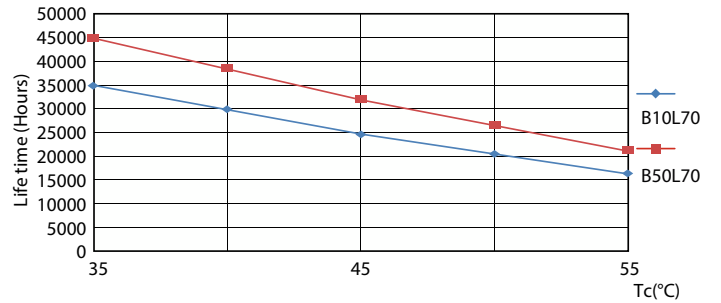
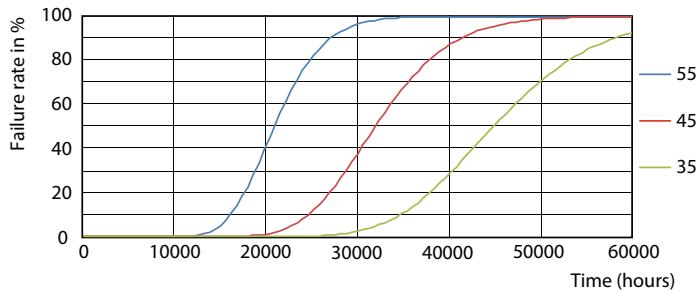
Product	D1	D2	A1	A2	A3
CorePro LED PLS 3.5W 830 2P G23	34 mm		79 mm	115 mm	137 mm

Photometrische Daten



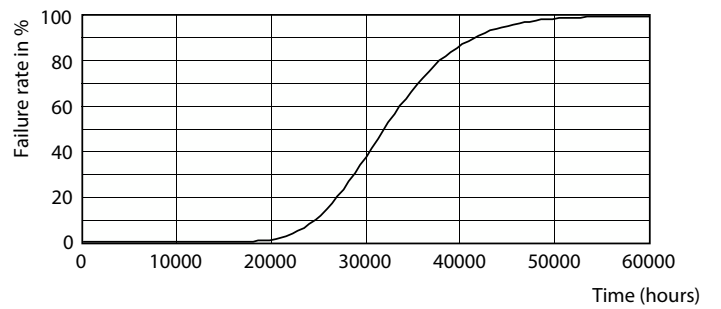
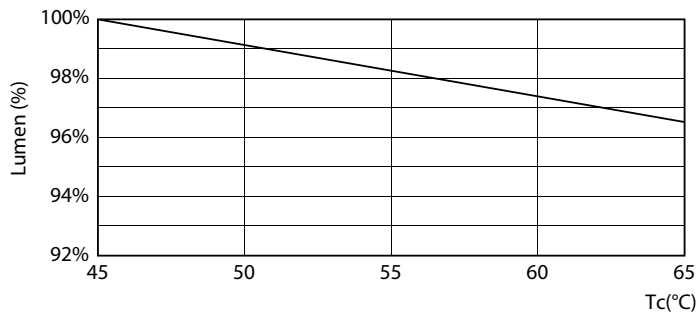
General uniform lighting - CorePro LED PLS 3.5W 830 2P G23

Lebensdauer



FailureRate

LifetimeVsTc



Lumen Maintenance Diagram - CorePro LED PLS 3.5W 830 2P G23

Life Expectancy Diagram

CorePro LED PLS

Lebensdauer



Lumen Maintenance Diagram - CorePro LED PLS 3.5W 830 2P G23

