



CorePro Ledtube T5 InstantFit EVG



CorePro LEDtube HF 600mm HE 7.1W 840T5

Einfach zu installieren, budgetfreundlich und kompatibel: Die Philips CorePro LEDtube InstantFit HF T5 ist Ihre erste Wahl, wenn es um das Aufrüsten konventioneller T5-Leuchtstoffröhren auf energieeffiziente LEDs bei kleinem Budget geht.

Hinweise

- Zertifizierung inkl. Anforderungen aus der Sicherheitsnorm IEC 62776 für zweiseitig gesockelte Lampen
- Beim Wechsel auf LEDtube muss überprüft werden, ob die in den Vorschriften geforderten Beleuchtungsstärken eingehalten werden. Wir weisen darauf hin, dass die Gesamtenergieeffizienz und Lichtverteilung einer Anlage von der Bauart der Anlage bestimmt werden.
- LEDtube für EVG sind nicht für den Betrieb an 230V geeignet
- Lampe ist in trockenen Umgebungen einzusetzen und nur in Verbindung mit einer für den Anwendungsbereich zugelassenen Leuchte zu betreiben
- Die InstantFit EVG ist mit gängigen EVGs von Markenherstellern kompatibel. Bitte prüfen Sie vor Installation die Kompatibilität mit der Kompatibilitätsliste unter www.philips.de/LEDtube

Produkt Daten

| Allgemeine Informationen | | Lichtstrom | |
|--------------------------------|--------------------|---|---------------|
| Sockel | G5 | Lichtstrom | 1.050 lm |
| Nennlebensdauer | 50.000 Stunde(n) | Lichtfarbe | Kaltweiß (CW) |
| Schaltzyklus | 50.000 | Nennlichtausbeute (Nom) | 147 lm/W |
| Beleuchtungstechnologie | LED | Ähnlichste Farbtemperatur (Nom) | 4000 K |
| Referenz für Lichtstrommessung | Sphere | Farbkonsistenz | <6 |
| Lichttechnische Daten | | Farbwiedergabeindex (CRI) | 80 |
| Farbcode | 840 [CCT of 4000K] | Restlichtstrom am Ende der Nennlebensdauer (Nom.) | 70 % |
| Ausstrahlungswinkel (Nom) | 200 Grad | Photobiologische Sicherheit gemäß EN 62471 | RG0 |

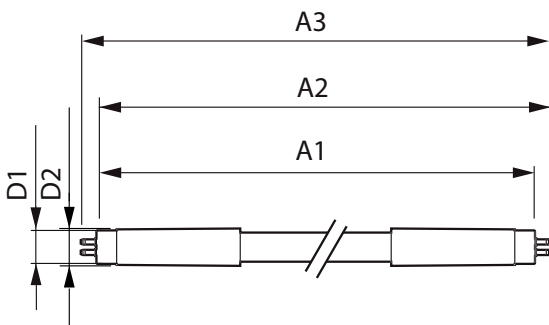
CorePro Ledtube T5 InstantFit EVG

| Betrieb und Elektrik | |
|--|-------------------|
| Eingangsfrequenz | 30 K bis 100 K Hz |
| Systemleistung | 7,1 W |
| Lampenstrom (max.) | 350 mA |
| Lampenstrom (min.) | 150 mA |
| Startzeit (Nom) | 0,5 s |
| Aufwärmzeit bis 60 % Licht | 0,5 s |
| Leistungsfaktor (Bruchteil) | 0,9 |
| Spannung (Nom) | 40-70 V |
| LED-Alternative zu Leuchtstofflampenleistung | 14 W |
| Einschaltstrom am Netz | - |
| Max. Lampenanzahl für MCB Typ B 10 A – Netz | - |
| Max. Lampenanzahl für MCB Typ B, 10 A – EM-Vorschaltgerät ohne Kompensationskondensator. | - |
| Max. Lampenanzahl für MCB Typ B, 10 A – EM-Vorschaltgerät mit Kompensationskondensator. | - |
| Max. Lampenanzahl für MCB Typ B 16 A – Netz | - |
| Max. Lampenanzahl für MCB Typ B, 16 A – EM-Vorschaltgerät ohne Kompensationskondensator. | - |
| Max. Lampenanzahl für MCB Typ B, 16 A – EM-Vorschaltgerät mit Kompensationskondensator. | - |
| Kompatibilität mit Vorschaltgeräten | EVG |
| Temperatur | |
| Umgebungstemperaturbereich | -20 bis +45 °C |
| Gehäusetemperatur (Nom) | 45 °C |
| Lichtregelung und Dimmen | |
| Dimmbar | Nein |
| Mechanik und Gehäuse | |
| Kolbenausführung | Matt |

| Kolbenmaterial | Glas |
|---------------------------------|--|
| Produktlänge | 600 mm |
| Kolbenform | T5 |
| Genehmigung und Anwendung | |
| Energieeffizienzklasse | D |
| Energiesparendes Produkt | Ja |
| Zeichen & Zertifikate | RoHS konform TUV CE Zeichen KEMA-KEUR(DEKRA) Zertifikat |
| Energieverbrauch kWh/1.000 Std. | 8 kWh |
| EPREL Registrierungsnummer | 1880102 |
| CE-Zeichen | Ja |
| EU RoHS-konform | Ja |

| Produktdaten | |
|---------------------------------|---|
| Bestell-Produktname | CorePro LEDtube HF 600mm HE 7.1W 840T5 |
| Gesamtbezeichnung des Produkts | CorePro LEDtube HF 600mm HE 7.1W 840T5 |
| Gesamt-Produktcode | 872016929542100 |
| Bestellcode | 29542100 |
| Material-Nr. (12NC) | 929003774202 |
| Anzahl pro Verpackung | 1 |
| Nettogewicht (Einzelteil) | 0,085 kg |
| EAN/UPC – Produkt/Kiste | 8720169295421 |
| Zähler - Pakete pro Außenkarton | 10 |
| EAN Umverpackung | 8720169295438 |

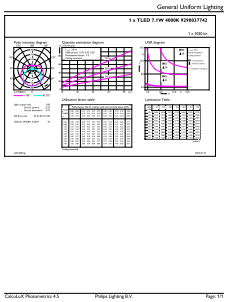
Abmessungsskizzen



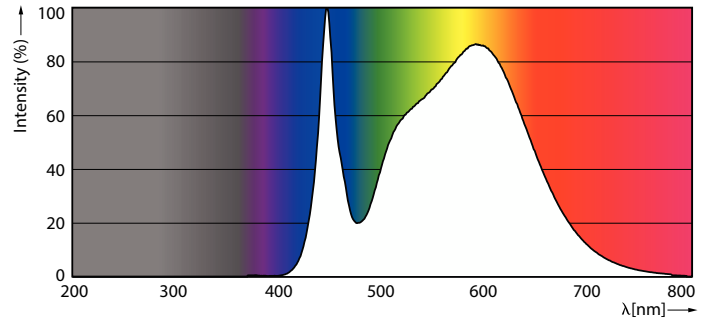
| Product |
|--|
| CorePro LEDtube HF 600mm HE 7.1W 840T5 |

CorePro Ledtube T5 InstantFit EVG

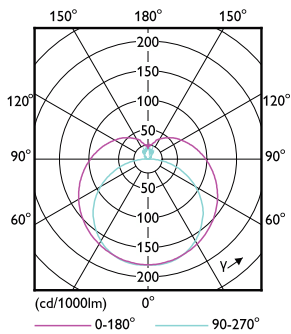
Photometrische Daten



General uniform lighting - CorePro LEDtube HF 600mm HE 7.1W 840T5



Spectral Power Distribution Colour - CorePro LEDtube HF 600mm HE 7.1W 840T5

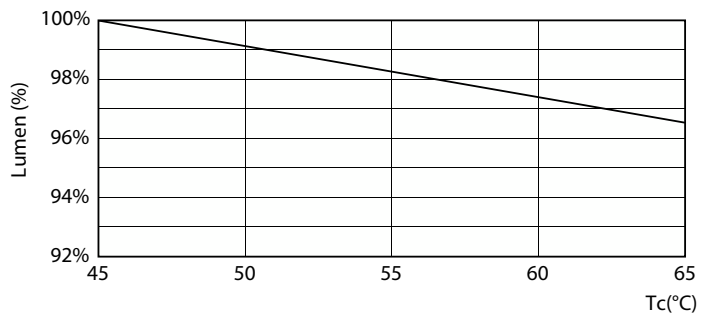


Light Distribution Diagram - CorePro LEDtube HF 600mm HE 7.1W 840T5

Lebensdauer



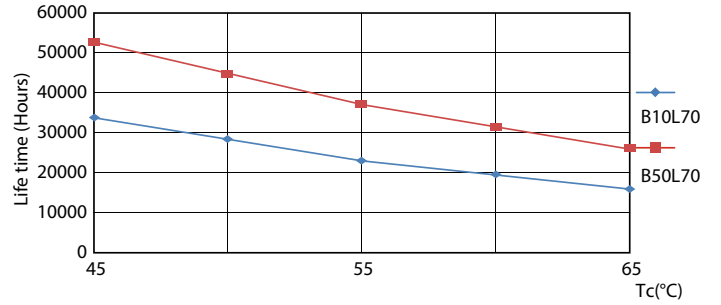
Life Expectancy Diagram



Lumen Maintenance Diagram - CorePro LEDtube HF 600mm HE 7.1W 840T5

CorePro Ledtube T5 InstantFit EVG

Lebensdauer



FailureRate

LifetimeVsTc



Lumen Maintenance Diagram - CorePro LEDtube HF 600mm HE 7.1W 840T5

