



TrueForce Core LED HPL E27

MAS LED HPL M 3.8Klm 24W 830 E27 FR G

Die Philips TrueForce Core LED Public für die Straßenbeleuchtung bietet eine einfache und sich schnell amortisierende LED-Lösung für den Austausch von HPL und SON Lampen im Preiseinstiegssegment. Der Betrieb der TrueForce Core LED Public ist direkt an 220-240V Netzspannung – durch das Umgehen des Vorschaltgeräts können noch größere Energieersparnisse realisiert werden.

Hinweise

- Nur für den direkten Netzbetrieb an 220-240V geeignet
- Beim Wechsel auf TrueForce muss überprüft werden, ob die in den Vorschriften geforderten Beleuchtungsstärken eingehalten werden. Wir weisen darauf hin, dass die Gesamtenergieeffizienz und Lichtverteilung einer Anlage von der Bauart der Anlage bestimmt werden.
- Nur geeignet für vertikale Brennlagern
- Schutzart IP40, Schutzart der Leuchte sollte mind. IP54 betragen

Produkt Daten

| Allgemeine Eigenschaften | |
|--------------------------------|------------|
| Socket | E27 [E27] |
| EU RoHS-konform | Ja |
| Nennlebensdauer (Nom) | 50000 h |
| Schaltzyklus | 50000 |
| Referenz für Lichtstrommessung | Sphere |
| Stufe | MASTER |

| Lichttechnische Daten | |
|---------------------------|-----------------------|
| Farbcode | 830 [CCT von 3000 K] |
| Ausstrahlungswinkel (Nom) | 300 ° |
| Lichtstrom (Nom) | 3850 lm |

| | |
|---|-----------|
| Lichtfarbe | Weiß (WH) |
| Ähnlichste Farbtemperatur (Nom) | 3000 K |
| Nennlichtausbeute (nom.) | 160 lm/W |
| Farbkonsistenz | <6 |
| Farbwiedergabeindex (Nom.) | 80 |
| Restlichtstrom am Ende der Nennlebensdauer (Nom.) | 70 % |

| Elektrische Kenndaten | |
|-----------------------|--------------|
| Eingangsfrequenz | 50 bis 60 Hz |
| Power (Rated) (Nom) | 24 W |
| Lampenstrom (Nom) | 110 mA |

TrueForce Core LED HPL E27

| | |
|-----------------------------------|-----------|
| Äquivalente Leistung | 125 W |
| Startzeit (Nom) | 0,5 s |
| Aufwärmzeit bis 60 % Licht (Nom.) | 45 s |
| Leistungsfaktor (Nom) | 0.9 |
| Spannung (Nom) | 220-240 V |

Temperaturkenndaten

| | |
|----------------------------|--------|
| Umgebungstemperatur (max.) | 45 °C |
| Umgebungstemperatur (min.) | -20 °C |
| Gehäusetemperatur (max) | 55 °C |

Dimmen

| | |
|---------|------|
| Dimmbar | Nein |
|---------|------|

Mechanische Kenndaten

| | |
|------------------|----------------------------|
| Kolbenausführung | Satiniert |
| Kolbenmaterial | Glass |
| Kolbenform | Röhre, einseitig gesockelt |

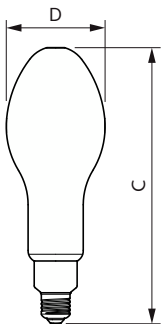
Zulassungen und Anwendungseigenschaften

| | |
|---------------------------------|---------|
| Energieeffizienzklasse | C |
| Energieverbrauch kWh/1.000 Std. | 24 kWh |
| EPREL-Registrierungsnummer | 1363717 |

Produktdaten

| | |
|-------------------------------------|---------------------------------------|
| Gesamt-Produktcode | 871951445197100 |
| Bestell-Produktname | MAS LED HPL M 3.8Klm 24W 830 E27 FR G |
| | FR G |
| EAN/UPC - Produkt | 8719514451971 |
| Bestellcode | 45197100 |
| Anzahl pro Verpackung | 1 |
| SAP-Zähler - Pakete pro Außenkarton | 6 |
| SAP-Material | 929003530902 |
| Kopie Nettogewicht (Einzelteil) | 0,190 kg |

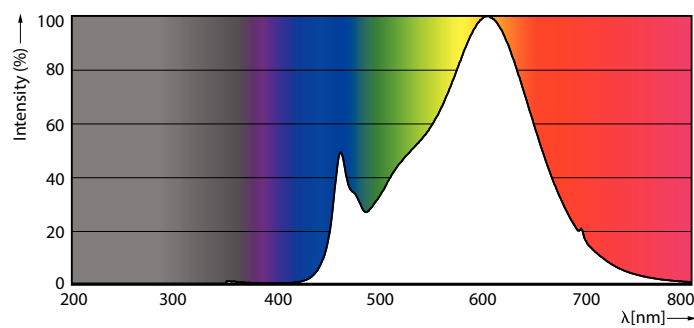
Abmessungsskizzen



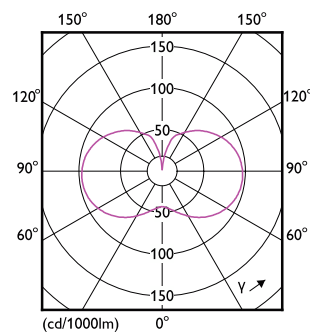
MAS LED HPL M 3.8Klm 24W 830 E27 FR G

| Product | D | C |
|---------------------------------------|-------|--------|
| MAS LED HPL M 3.8Klm 24W 830 E27 FR G | 91 mm | 249 mm |

Photometrische Daten



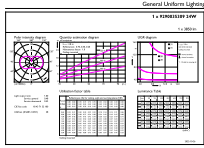
Spectral Power Distribution Colour



Light Distribution Diagram

TrueForce Core LED HPL E27

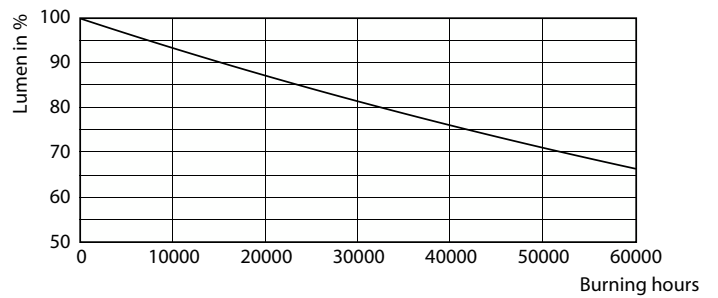
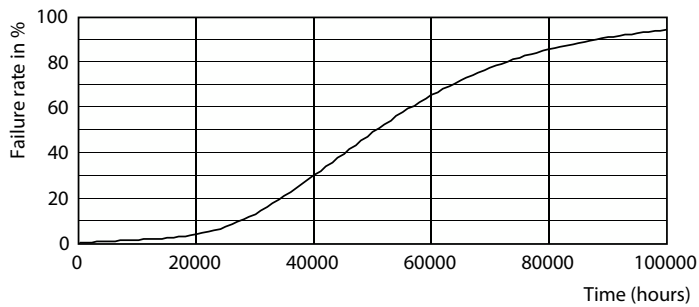
Photometrische Daten



Technical Parameters 43 Philips Lighting E 27 Page 10

General uniform lighting

Lebensdauer



Life Expectancy Diagram

Lumen Maintenance Diagram

