



TrueForce Core LED HPL E27

MAS LED HPL M 6Klm 33.5W 840 E40 FR G

Die Philips TrueForce Core LED Public für die Straßenbeleuchtung bietet eine einfache und sich schnell amortisierende LED-Lösung für den Austausch von HPL und SON Lampen im Preiseinstiegssegment. Der Betrieb der TrueForce Core LED Public ist direkt an 220-240V Netzspannung – durch das Umgehen des Vorschaltgeräts können noch größere Energieersparnisse realisiert werden.

Hinweise

- Nur für den direkten Netzbetrieb an 220-240V geeignet
- Beim Wechsel auf TrueForce muss überprüft werden, ob die in den Vorschriften geforderten Beleuchtungsstärken eingehalten werden. Wir weisen darauf hin, dass die Gesamtenergieeffizienz und Lichtverteilung einer Anlage von der Bauart der Anlage bestimmt werden.
- Nur geeignet für vertikale Brennlagen
- Schutzart IP40, Schutzart der Leuchte sollte mind. IP54 betragen

Produkt Daten

Allgemeine Eigenschaften	
Socket	E40 [E40]
EU RoHS-konform	Ja
Nennlebensdauer (Nom)	50000 h
Schaltzyklus	50000
Referenz für Lichtstrommessung	Sphere
Stufe	MASTER

Lichttechnische Daten	
Farbcode	840 [CCT von 4000 K]
Ausstrahlungswinkel (Nom)	300 °
Lichtstrom (Nom)	6000 lm

Lichtfarbe	Neutralweiß (CW)
Ähnlichste Farbtemperatur (Nom)	4000 K
Nennlichtausbeute (nom.)	179 lm/W
Farbkonsistenz	<6
Farbwiedergabeindex (Nom.)	80
Restlichtstrom am Ende der Nennlebensdauer (Nom.)	70 %

Elektrische Kenndaten	
Eingangsfrequenz	50 bis 60 Hz
Power (Rated) (Nom)	33,5 W
Lampenstrom (Nom)	150 mA

TrueForce Core LED HPL E27

Äquivalente Leistung	200 W
Startzeit (Nom)	0,5 s
Aufwärmzeit bis 60 % Licht (Nom.)	45 s
Leistungsfaktor (Nom)	0.9
Spannung (Nom)	220-240 V

Temperaturkenndaten

Umgebungstemperatur (max.)	45 °C
Umgebungstemperatur (min.)	-20 °C
Gehäusetemperatur (max)	65 °C

Dimmen

Dimmbar	Nein
---------	------

Mechanische Kenndaten

Kolbenausführung	Satiniert
Kolbenmaterial	Glass
Kolbenform	Röhre, einseitig gesockelt

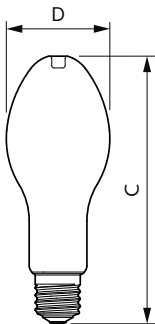
Zulassungen und Anwendungseigenschaften

Energieeffizienzklasse	C
Energieverbrauch kWh/1.000 Std.	34 kWh
EPREL-Registrierungsnummer	1363720

Produktdaten

Gesamt-Produktcode	871951445207700
Bestell-Produktname	MAS LED HPL M 6Klm 33.5W 840 E40 FR G
FR G	
EAN/UPC - Produkt	8719514452077
Bestellcode	45207700
Anzahl pro Verpackung	1
SAP-Zähler - Pakete pro Außenkarton	6
SAP-Material	929003531402
Kopie Nettogewicht (Einzelteil)	0,210 kg

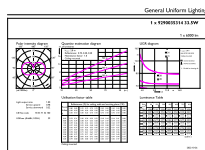
Abmessungsskizzen



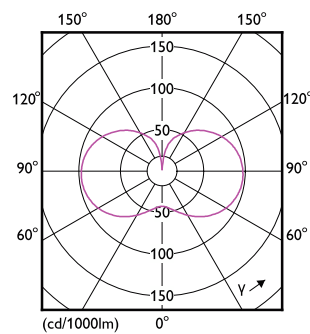
MAS LED HPL M 6Klm 33.5W 840 E40 FR G

Product	D	C
MAS LED HPL M 6Klm 33.5W 840 E40 FR G	91 mm	238 mm

Photometrische Daten



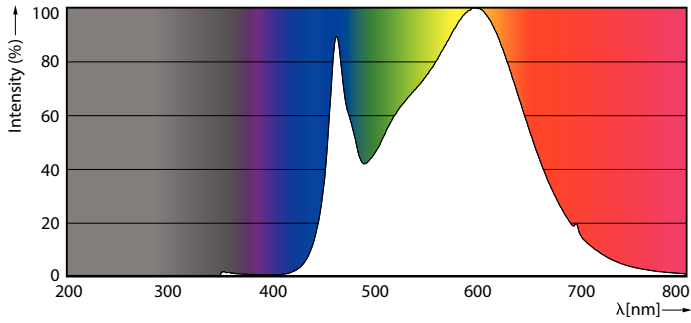
General uniform lighting



Light Distribution Diagram

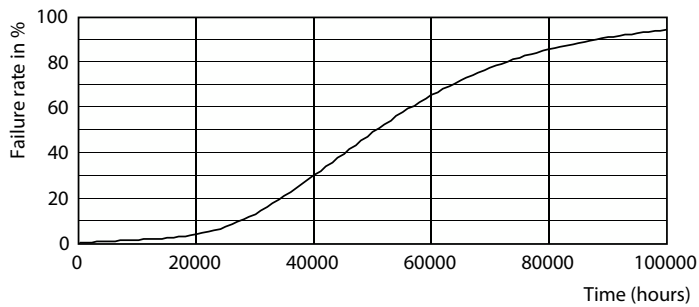
TrueForce Core LED HPL E27

Photometrische Daten

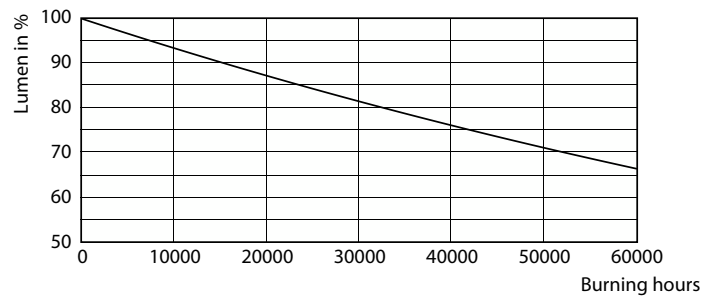


Spectral Power Distribution Colour

Lebensdauer



Life Expectancy Diagram



Lumen Maintenance Diagram

